

今日から始められる

ずっと無料



のりの

保護者への動画配信

- 10分で読める 編集部のおすすめ記事紹介
- 園情報共有に有効 IP無線機活用マップ
 - ルクミーみらい保育スクール 9月に開校
 - 企業の強みを保育に活かす このはな保育園
 - プライバシー重視の検索エンジン「Brave」
- Facebook: <https://www.facebook.com/passtellnews/>
- パステルIT新聞の制作の裏側やバックナンバーを更新中!

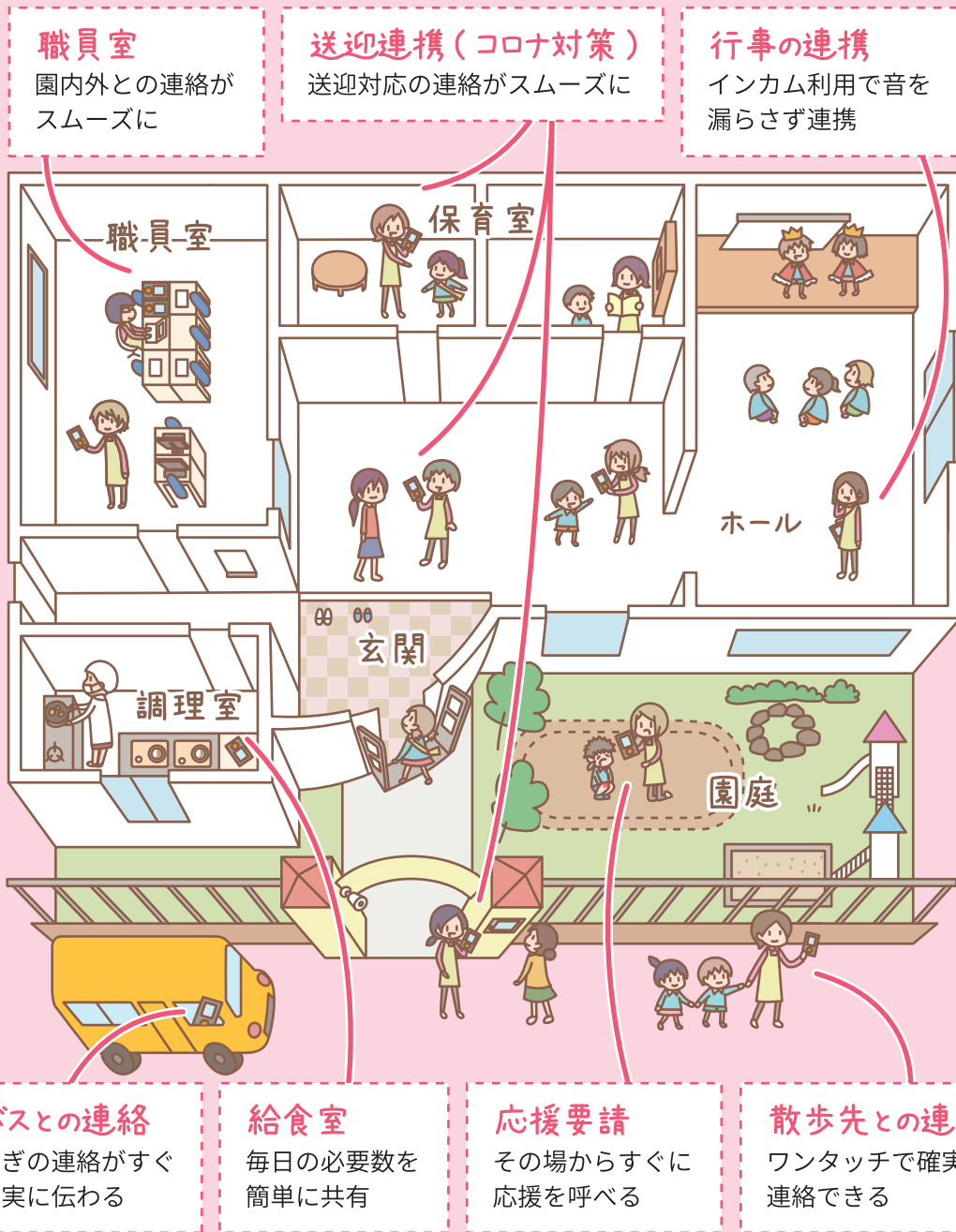
園づくり・人づくりを考えるIT専門紙 通巻第151号

パステルIT新聞

購読申込・掲載依頼のお問い合わせは「パステルIT新聞事務局」まで
 〒425-0074 静岡県焼津市柳新屋436-1 ☎ 054-626-8888 ☎ 054-626-3371
 発送先数：11,945施設（幼稚園 37% 保育園 40% 認定こども園 21% その他 2%）
 創刊：2008年6月20日 発行：株式会社サンロフト [Webサイトは右記QRコードより](#)



ニシハタシステム IP無線機 活用園マップ



防災・情報共有

長引くコロナ禍で様々な変化が求められる中、職員連携を迅速かつ円滑にする手段として、(株)ニシハタシステムの「IP無線機 伝シリーズ」を活用する園が急増中。園におけるIP無線機の活用例を見える化しました。

園全体の情報共有が迅速に IP無線機活用園マップ

専門家の声

(株)ニシハタシステム (大阪府)

「当たり前の防災を体現する」を理念に、園の災害対策や情報共有ツールとして、IP無線機や緊急地震速報機を提供している。



職員連携に有効 活用園の声

(株)ニシハタシステムのIP無線機は、災害時にも通話規制を受けずに、手軽に一斉通話ができることから、日常業務での園内外の職員間コミュニケーションに役立てられています。

例えば、「送迎連携」では、正門や保育室などにいる職員がIP無線機を持つことで、連絡が一本化。「登降園時の情報伝達に、部屋と正門を行き来する必要があるなくなった」「密にならず、スピーディーに園児の引き渡しができる」と好評です。また、ボタン一つで即時一斉通話できるため、「バスからの連絡」や「散歩コース変更」など、急ぎの連絡も確実に伝達。「看護師が常に携帯しており、緊急時すぐに対応できて安心」「手が離せない時に他の職員が対応してくれた」など、応援要請に即時対応できる、園児の見守り体制を強化している園もあります。

同社では、具体的な活用についてイメージできるよう、IP無線機の無料貸し出しや、全国約1200園の導入実績から事例紹介や製品説明を行うオンライン相談会(20~30分程度)を実施中。自園にあった活用方法などのご相談もお気軽に。

IP無線機 伝シリーズ

ニシハタシステム

業務改善で 1,200円以上が導入!



全国無料貸し出し実施中!

園業務のお悩みはIP無線機で解決! 全国訪問なしでご案内可能!

株式会社 ニシハタシステム ☎0120-775-956

サイトはこちら!





ルクミーみらい保育スクール 一期生募集に323園が応募!

2021年9月、テクノロジーで保育と社会を変えるユニファ株式会社（東京都千代田区）は、保育施設向け研修サービス「ルクミーみらい保育スクール」を開校しました。8月に第一期生を募集し、全国から323園が集まりました。

2021年9月に開校した「ルクミーみらい保育スクール」は、保育施設向けに保育の質向上を目的とした実践型のオンライン研修プログラムです。場所の制約を受けずに受講できるオンライン

形式で、経験豊富な保育業界のトップランナーたちが「みらい保育アンバサダー」となり参加園の課題解決や「なりたて姿」の実現に伴走します。

コースは、様々な成功事例からなりたて姿を描き、自園で取り組むテーマを設定するセルフデザインコース（全5回・3か月）

「対話」から育む目指したい保育

社会福祉法人仁慈保育園
理事長 妹尾正教氏



教育とは40～50年先の未来を作っていくことです。教育基本法では、民主的な社会を作っていくために教育があると謳われています。民主的な教育とは、画一的で横並びの管理的なアプローチではなく、子どもたち一人一人が本来持っている可能性や資質を引き出すことだと思えます。保育者の役割は、子ども達が今何に興味をもっているのか、探求しようとしてい

る。この繰り返しが保育の視点を深めていきます。「対話」を通じた保育の質向上を目指す方は「みらい保育スクール」もお勧めです。組織の土台作りから効果的な振り返りの実践まで、体系的に学ぶことができます。

妹尾正教氏

遊びや生活の中で子ども一人一人の探求心を育む「子ども主体の保育」を提唱・実践する保育業界の挑戦者。

ルクミーみらい保育スクール開講中

LINEで園とのつながりをもっと身近に 拡張ツール「Lステップ」を活用して配信自動化

幼保連携型認定こども園 たかごスクールセントラルは、保護者や保育者、地域の子育て世代とのつながりを深める取り組みとして、2021年7月、SINTEERAS（シンテラス）の提供するLINE公式アカウント・Lステップの構築と運用支援サービスを導入。

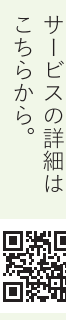
「コロナで来園や相談がしづらくなり、0歳児の入園募集や人材募集、職員ケアが難しくなった。園のLINE公式アカウントとLステップを連携することで、〇〇を月に〇回タップし

た人に相談窓口を案内」のような設定が可能になり、一人ひとりの興味や悩みに合わせたメッセージの配信を自動化できた」と樋口園長。

同園のLINEには、園の概要やイベント、地域の施設、保育動画や給食レシピが投稿されたSNS、園長からの今日の一言など、子育てに役立つ情報が満載。友だち登録をした保護



者へのアンケートでは、回答者全員が同園LINEに好印象と回答したそうです。メッセージ配信やイベント申込・前日連絡も自動化され、職員の負担も軽減。今後は人材募集にも活用予定。人材募集への活用をはじめとしたサービス詳細は、左記QRコードより。



サービスの詳細はこちらから。

藤隆先生（白梅学園大学名誉教授）や大豆生田啓友先生（玉川大学教授）をはじめとした高い専門性を持った講師陣から学ぶことができ

いずれのコースも、参加特典として5年、10年先の子どもたちが生きる未来を見据えた情報や必要な考え方を学ぶことのできる動画コンテンツ「みらい保育コンテンツ」を受講できます。

参加対象は全国の保育関係者。2期生以降の費用は2万円～2万5千円。詳しくは左記QRコードより。

今後の募集状況はWebサイトをご覧ください。



プロフェッショナルコラム 入園動機Ⅱ教育に拘ろう

学園経営コンサルタント
石田敦志氏



園児の保護者は何が多くてあなたの園を選んだのでしょうか？ 家から近いから？ バスが近くまで来るから？ 預り保育の時間が長いから？ 今後は園児数ではなく、入園動機に拘ってください。「通園が楽等のサービス内容ではなく、「園の方針と教育内容」を動機として入園する人を増やしましょう。サービスが入園動機の人が増えると、要望とクレームが増えます。そして園児募集をしなく

ても向こうから集まってくるようになります。「教育を柱とした園」として人気園になるために、入園動機が教育であることに拘りましょう。教育・保育、特に教育の説明力を磨きましょう！ 入園動機が何になるかは、園の説明内容次第です。

「みんなをHAPPYに」の信念のもと、自身の経験を活かし、園経営、教職員育成を支援。
aishida44@edure.jp



ゆとりある人員体制で保育者の心的負担も軽減

このはな保育園「このはな保育園」では、企業主導型保育園として、経営者で施設長を務める桐生常朗さんは、「自治体予算を必要とせずに園をつ

くられる企業主導型保育園は地方にこそ需要がある。企業の強みを活かし、園の既存概念から抜け出すような実践をしたいと思った」と開園当初を振り返ります。特徴は、少人数保育と低年齢児に特化した保育。園児19名に対して規定より多い人員（保育者5〜6名、看護師1名）を配置し、子どもがやりたいことをくみ取ることを大切にしています。「出発点として丁寧な保育ができる環境をつくりたい」と思っていた。発達のスピードが早い低年齢児は特に。地方は小規模認可園が少ないので独自性は出せていると思う」

保育活動では必ず2つ以上の活動を留意し、子どもの主体性を伸ばしながら保育ができるよう工夫しているそう。さらに、余剰人員を多く抱える体制は休憩や休みをとりやすく、職員の働きやすさにもつながっています。その他、保育

システムを導入し、連絡帳や日誌、週日案をデジタル化。月間指導計画や年間計画はGoogleドライブで共有し、園児の写真はGoogleフォトで保護者と共有しています。加えて、「鈴鹿市旭が丘 保育園」で検索した時に同園のサイトが1ページ目に表示されるようにGoogle広告も活用しています。開園から1年。こうした取り組みに注目が集まり、他園のコンサルも行うようになった桐生施設長。企業では当たり前に行うようなSEO対策やネット広告のノウハウを提供したり、面接や園見学に立ち合ったりする中で、園児数が急増した園もあったそうです。「認可園と異なり、企業主導型は情報共有の場が少ない。同じ悩みをもった経営者が情報共有することで保育事業全体に貢献できることがあるのではないか」コンサル希望も随時受付中です。

企業の強み活かす園経営 余剰人員を抱え ゆとりある保育実践

2020年3月、(株)オフィス桐生は子育てのしやすい環境をつくろうと企業主導型保育園「このはな保育園」を開園。地方には少ない、小規模・低年齢児に特化した園経営とこのこだわりを取材しました。

取材園の声



このはな保育園（三重県鈴鹿市）
土や植物、石、木などの自然を肌で感じられる園舎は第40回三重県建築賞「濱口賞」、第15回キッズデザイン賞「子どもたちを産み育てやすい部門」を受賞。

乳児の午睡を見守る安心の医療機器



- POINT 1 高性能センサー搭載**
パネルに内蔵されたセンサーは医療機関でも採用されている高性能センサーです。
- POINT 2 導入しやすい低価格**
ヘビーヘルスケアをリードする医療機器メーカーだから実現できたこの価格と医療品質をお届けします。

睡眠時に事故や病気が起きています

赤ちゃんの睡眠時には危険が潜んでいます。乳幼児突然死症候群(SIDS)と呼ばれる赤ちゃんが予兆もなく亡くなってしまう病気や、ベッドからの転落事故、寝具での窒息事故など睡眠時の赤ちゃんは危険と隣り合わせです。異常に気づいた際はいち早く救急車を要請し、蘇生処置を行うことが大切です。

小児科医 河島尚志 先生
東京医科大学病院 小児科・思春期科
日本小児科学会認定小児専門医・指導医

保育施設に続々と導入されています

使い方はシンプル!

1. マットレス*や敷布団の下にセンサーパネルを置いて、電源をON。約20秒間赤ちゃんの動きがないとアラームが鳴ります。
2. 呼吸や体動を光でお知らせ。

*厚さ6cmまでの国産タイプのマットレス

デモ機の無料貸出中!

導入をご検討中の方へ、デモ機の無料貸出を行っております。詳しくは、右記QRコードよりお問い合わせください。



補助金対象の場合も

自治体によって補助金対象になる場合がございます。詳しくは保育施設のある自治体へ直接ご確認をお願い致します。

一般医療機器

医療機器届出番号:
13B1X10068000203



0カ月~
新生児からつかえます

乳児用体動センサ ベビーアラーム E-201

販売価格
8,800円 (税込)

【注意事項】 ※ベビーアラームは乳幼児突然死症候群(SIDS)の予防や睡眠障害(睡眠時無呼吸等)の病気の評価に用いる機器ではありません。※赤ちゃんの状態はベビーアラームによる体動の情報だけで判断せず、必ず保護者や看護者が確認してください。※ベビーアラームは、呼吸を含む赤ちゃんの体動をセンサーで感知しているため、添い寝やベッドを共有する場合は正しくご使用いただけません。また車のシートやベビーカーなど動いているときの使用はできません。

「QRコードの画質に過失!？」編



テーマ「SNSプロモーション」

SNSを使った園の広報が時流です。LINE公式アカウントのQRコードは、ホームの「友だち追加」からダウンロードできます。ただし、小さすぎると印刷時に画像がつぶれることもあるため、事前に読み取り確認をしましょう。



出典：Brave Search
プライバシーに配慮した検索を提供する Brave Search の利用は右記 QR より



以前つくったLINE公式アカウントをうまく活用できないかしら？ SNSを使った広報は流行っていますよ。名刺にQRコードを入れて説明会で配ってはいけませんか？

先生 わかば
先生 説明会までに名刺を直しておいてくれる
はい！お任せを！

現在、パソコンやスマートフォンで Brave をダウンロードするほか、利用中のブラウザで「search.brave.com」にアクセスすることで利用が可能です。新たなサービスの選択肢は増えています。自分に合ったサービスを使っていきましょう。

検索エンジン登場
プライバシー重視
選択肢広がる

インターネットの利用者にとって、検索は毎日欠かせない機能ですが、Googleなど無料の検索エンジンの多くは、広告収入のためにユーザーのデータを収集し、その情報を第三者へ提供しており、近年高まっています。こうした中、広告などのブロック機能を内蔵したブラウザ「Brave (ブレイブ)」を提供す

困ったときの
情報セキュリティ
? Q & A !

園の大切な情報を守るために
知っておきたいことをピックアップ!

Q 今月のお悩み

インターネットで検索すると、過去に開いたことのあるサイトの広告がずっと表示されます。付け回されているような気分になるのですが、プライバシーを保護しつつ検索できる方法はありますか？

Brave Software は、検索エンジン「Tail cat」を買収。これを基盤とし、6月23日プライバシーを重視した検索エンジン「Brave Search」のベータ版を公開しました。

Brave Search は、「ユーザー追跡に依存する Google Chrome や Google 検索に代わる業界初の独立したプライバシー保護手段を構成する」と意気込み、ターゲット広告を排除しています。ユーザーの行動は記録されず、プライバシーが保証されるということです。今後は、広告を非表示にできる有料版の検索も提供される予定とのこと。

絵本

食卓に身近なきのこ。どんなふう育てられるのか知っていますか？クイズに答えてきのこの不思議を知りましょう!

『きのこのこのこ ふしぎのこ (しぜんにタッチ!)』
写真/新井文彦、大江友亮、六田晴洋ほか
監修/白水 貴 (菌類研究者)
発行/ひさかたチャイルド
定価/1,430円(税込)

CANVAS NEWS! 遊びと学びの秘密基地

デジタルえほんアワード 2020 受賞作品
「Cardinal Land」

デジタルえほんアワード 2020 審査員特別賞から「Cardinal Land (Dogo Togo / ウクライナ)」をご紹介します! 7つの大陸に住む生き物をパズルで作っていきます。折り紙を連想させる美しいパズルのピースを、タップして回転させながら一つずつはめ込んでいくとパズルが完成! 完成後、得られるメモから知識を深められます。シンプルながら、ステージをクリアする度に難易度が上がるので、大人も楽しむことができるデジタルえほんです。

たのしい! みたことない! 世界が広がる! デジタルえほんアワード
http://www.digitalehonaward.net/

ずーっと無料

保育の動画配信なら
てのりの

保護者へ自動通知
動画本数無制限
簡単導入契約不要

てのりの 検索
お手持ちのスマホで今すぐ始める

produced by パステルIT新聞

NEW

園児も喜ぶカラーレジ袋 (他にも柄があるよ!)

グリーン 01.イヌ × 20枚入
ピンク 02.ネコ × 20枚入
イエロー 03.ハムスター × 20枚入

「ポリ袋」の通販サイト
オルディダイレクト

常時500種類以上の商品掲載
メーカー直販だから安心

新規登録キャンペーン!!!
500 ポイントもらえる

会員ランク制度
ランクアップで最大約25%お得!
会員登録で商品5%OFF

オルディ株式会社
www.ordiy.com
〒541-0057 大阪市中央区北久宝寺町3-5-12
TEL: 06-6241-1375 FAX: 06-6241-1376

通販サイト
https://ordiy-direct.com/
オルディダイレクト 検索