

毎月20日発行 通巻第037号
部数：56,712部
発行：株式会社サンロフト
編集：パステルライン事務局

幼稚園・保育園に「テクノロジーを
親しみやすく。」お届けするIT企業
〒425-0092 静岡県焼津市越後島385
TEL：054-626-8888
FAX：054-626-3100
URL：http://itnews.passtell.jp/

楽しい保育のアイデアひらめく♪

パステルIT新聞

Copyright © 2012 SUNLOFT CORP.

今月の紙面

- 1 ツイッターで園の公式アカウント取得
「つぶやき」のチカラ
- 2 「根拠に基づいた保育を考へる」
・保育現場のIT活用推進
- 3 園のオリジナル名刺つくっちゃおう！
・世界にひとつだけの絵本！
- 4 子どもと一緒に読みたい絵本
・先生のための星座占い

園と先生のお買いものサイト **パステルショップ**

今月のいちおし

おりがみ工場
単品 ¥525 (税込)
10個セット ¥5,250 (税込)

<http://shop.passtell.jp>



「動」と「静」に気を配った園庭に、どっしりかまえる遊具「トムソーヤ2」。ルールを守り、危険も認識したうえで楽しく遊べる子どもたちを育てる場所

五十五年の歴史を持つ、おとな保育園。園長の菱川広昭氏は、横浜市私立保育園園長会の副会長

と次世代育成支援行動計画推進協議会の委員、全国私立保育園連盟では保育園国際交流委員会の委員

ツイッターで園の公式アカウント取得「つぶやき」のチカラ

社会福祉法人聖徳会おとな保育園・おとな森の保育園(神奈川県横浜市)は、百四十文字のつぶやきを投稿するサービス「Twitter(ツイッター)」で園の「公式アカウント」を取得し、情報発信に役立てています。菱川園長取材しました。

など兼任し、揺れる行政と地域社会、そして保育の現場を見守りながら、保育園のあるべき姿を追い続けています。

五十名のスタッフのうち正職員は四十名。その半分以上が十年以上のベテラン。保育園経営の非常識ではあるものの、「現場を任せられる安心感がありがたい」と言います。そんな多忙な菱川園長

ですが、ホームページの管理と更新は、みずから手で行っています。iPhoneやiPadなど、保護者に普及していく新たな道具にも対応したホームページにしました。トップページには、ツイッターのつぶやきが表示されるように設定。ツ



ツイッターは個人でも利用していましたが、それは別に園の「公式アカウント」を取得。広報担当役として主任に協力してもらい、本人の顔写真も公開しました。

つぶやきを遡ってみると、震災時の緊迫感が蘇ります。電話が通じない、メール配信も遅延している状況において、保護者をはじめ安否を気遣う多くの人が、この公式アカウントから発せられる情報に注目しました。「日頃から保健や給食、イベントのお知らせなどをつぶやいていたことで、その存在が広まっていたことがよかった。ここで主任の顔が見られただけでも安心感を与えられたのでは？」と菱川園長は語ります。

つぶやきから強みづくり

おとな保育園は、「発達の気かりケア」と「アレルギーケア」が強みです。アナフィラキシーショックを持つ子どもの受け入れ経験がなかった当時、アレルギー児を抱えた母親の「私たちはどこへ行けばいいの?」という一言に心動かされ、「経験がないならパイオニアになる」と栄養士、保育士、看護師が立ち上がりました。「おいしい、楽しい給食を、すべての子どもたちに」。当たり前のことを実践するために、現在では二百名を超える園児の約一割が個別メニュー対応。見学希望や講演依頼も受けるよう

になりました。「町の中に小さな図書館が欲しい」。そんな声を受けて地域の子育て支援を目的に「絵本カフェ」もオープンしました。心地よいBGMの流れる中で、子どもと安心して絵本が楽しめる「ゆるい空間」を目指しています。コーヒールとお菓子、子どもの飲み物付きで利用料は一回五百円。このほか、園庭でのジャズイベントも恒例となりました。きっかけは誰かのつぶやきから。やがて、その取り組みが園の強みになりました。つぶやきが大きなチカラになる。そんな時代を迎えています。

専門的な知識がなくても、ホームページを手軽に更新できる

パステルブログサービス

問い合わせフォームの設置、ソーシャルメディアとの連動もOK

子どもたちの生き生きとした動画を簡単アップ

携帯電話やスマートフォンからも見たり書いたり自由自在

新入園児の保護者が心待ちにするホームページを

4月に入園する園児の保護者は、パソコン、携帯電話、スマートフォンなどでインターネットを日常的に利用している世代です。実際、園にどんな情報公開を望んでいるのかを聞いてみました。

- 保育風景をできるだけ早く見たい
- 行事開催可否をすぐに知りたい
- 写真に加えて動画があると嬉しい
- 毎日の給食メニューを知りたい
- TwitterやFacebookなども使って、緊急連絡手段が複数欲しい

さらにパステルブログサービスなら「園用スマートフォンアプリ」も作れます。(近日サービス開始予定)是非お問い合わせください。

●● パステルラインにご相談頂ければ、無理のない金額・運用を個別にご提案させていただきます ●●

筑波大学大学院国際発達ケア研究室が主宰 「根拠に基づく保育を考える」

二月十二日、東京都内で「根拠に基づく質の高い子育て支援」をテーマに保育研修会が開かれました。筑波大学大学院の安梅勲江教授率いる国際発達ケア研究室が主催したもので、科学技術振興機構、保育パワーアップ研究会、全国夜間保育園連盟、日本保健福祉学会が共催し、全国から約六十名が集いました。前半は「質の高い子育て子育て支援をめざして」

をテーマに、三つの保育園が発表をしました。いずれも、同研究室が全国夜間保育園連盟とともに開発した「WEB園児総合支援システム」を導入しています。これは、十二年間のコホート研究から科学的根拠に基づき開発された五つのツールで、社会的スキル尺度、一般発達評価ツール、気になる子ども支援ツール、育児環境評価ツール、育児環境評価ツールで構成さ



れ、インターネットを通じてパソコンやiPadで使えます。小倉北ふれあい保育所の主任保育士、酒井初恵氏は、「ツール活

未就職卒業者が講習やサポート 保育現場のIT活用推進

静岡県緊急雇用創出事業の「教育・保育現場のIT活用推進による保育の質向上事業」に従事してきた三名が、三月末で

任期満了を迎えます。

彼らは卒業後も就業先を求めていた「未就職卒業者」でした。そこで、事業の一環としてビジネス



スマナや一ツスキルの研修を受講後、約二十のセミナーのアシスタントを経て、今年の二月までにワード、エクセル、パワーポイント、動画制作など全十講座の講師を務めるに至りました。受講者は延べ五十名。「大役を任されて不安だったが、

先生たちが熱心に耳を傾け、大きく反応してくれたことが嬉しかった」とスタッフの一人、豊島さんは振り返ります。出張してパソコンの操作指導や作業補助をする仕事では約四十名の先生をサポートしました。さらに、ワードで文字を揃える方法や単語登録方法などを「フェイスブックページ」で紹介したり、iPadで「キラキラ星」を演奏した動画を「ユーチューブ」に公開したりして、教育・保育現場のIT活用推進に貢献しました。四月からは、それぞれの道を歩みます。

用で一人ひとりの育ちが多面的に見える。それを保育士間で共有し、客観的な評価をタイミング良く支援につなげられる。子どもが今の育ちを楽しみ、保育実践にツール活用は重要」と発表しました。後半は、保育の専門性についてグループディス

カッションが行われました。安梅教授は、「ツールは気になる部分を見つけることが目的ではない。その子の強み、良さを見つけ、エンパワメントしてほしい」と研修会をまとめました。

▼システム詳細はこちら <http://childnetne/>

第6話 広がれ！ カプラの輪

「カプラ」は、「魔法の板」と呼ばれるフランス生まれのおもちゃ。一見小ぶりのカプラコ板から、カマクラも、恐竜もキリンも作れる。何でもできる不思議な板。



KAPLA

KAPLA(カプラ)は「人と人、心と心をつなぐことができる不思議な板」。十五年の研究を経て生まれ、積みだけてどんな形も作れます。並べるだけの遊びから建築作品まで作れる遊びの深さがあるから一才から大人まで楽しめる。子ども同士や親子で、年齢を超え一緒に

に遊び心を通わせることができるのです。今、日本中に「カプラ」の遊びの輪が広がっています。その遊びの輪を東北へつなげたい。「カプラで一緒に遊んだ楽しさを東北の子どもたちにも届けたい」との思いで、四月二十九日に東京おもちゃ美術館でチャリティーワークショップを開催します。参加費は全額カプラを東北へ贈る活動に充てられます。カプラがどこまでも橋をかけてゆけるように、カプラの日本総代理店として人と人の架け橋になりたいと願っています。どなたでもご参加できます。どうぞワークショップへお越しください。▼詳しくはこちらをご覧ください。http://www.goodtoy.org/thm/



陸前高田 米崎保育園に届いたカプラ。

「セルフプロデュース」という言葉を聞いたことがありますか？自分をどう見せるか、どう見られたいかをイメージ・設定して、それに内面や外見を近づけていくことです。「プロデュース」といっても、プロのコーチやファッションアドバイザーに付いてもらうというわけではなく、お金をかけずに明日からすぐできることもあります。まずは、「見られたい自

実践！新しい自分で新しい出会い セルフプロデュース

「セルフプロデュース」という言葉を聞いたことがありますか？自分をどう見せるか、どう見られたいかをイメージ・設定して、それに内面や外見を近づけていくことです。「プロデュース」といっても、プロのコーチやファッションアドバイザーに付いてもらうというわけではなく、お金をかけずに明日からすぐできることもあります。まずは、「見られたい自

態で、もしも何か頼まれたいのに「それは無理です」と答えている自分に気づいたら、ちぐはぐなことにハッとしますよね。もうすぐ新年度。新しい園児や保護者、新入りの先生たちとの出会いが待っているこの時期、もう一度「見られたい自分」を再設定してみるのはいかがでしょうか。



桑子氏 一般社団法人 桑子氏 一般社団法人 桑子氏 一般社団法人

「セルフプロデュース」という言葉を聞いたことがありますか？自分をどう見せるか、どう見られたいかをイメージ・設定して、それに内面や外見を近づけていくことです。「プロデュース」といっても、プロのコーチやファッションアドバイザーに付いてもらうというわけではなく、お金をかけずに明日からすぐできることもあります。まずは、「見られたい自



大嶽氏 一般社団法人 大嶽氏 一般社団法人 大嶽氏 一般社団法人

「セルフプロデュース」という言葉を聞いたことがありますか？自分をどう見せるか、どう見られたいかをイメージ・設定して、それに内面や外見を近づけていくことです。「プロデュース」といっても、プロのコーチやファッションアドバイザーに付いてもらうというわけではなく、お金をかけずに明日からすぐできることもあります。まずは、「見られたい自

I LOVE ♥ アプリ

オススメのアプリ紹介

世界にひとつだけの絵本!

想像力をふくらませながら未完成のシーンにシールを貼って、自分だけのオリジナル絵本を作っていくアプリです。シールは100種類以上あり、大きさや角度を変えられるので自由に配置できます。効果音やキャラクターの声で楽しさアップ!



「シールで遊ぶ ゆびさき絵本 ももたろう」
販売元: Colorful LLP
価格: 350円
「AppStore」でアプリ名を検索しましょう。

パソコンお助け戦隊

テンプレシザァー

ダウンロードしてすぐ使えるテンプレートを紹介します。欲しい方はパステルIT新聞公式サイトにGO!

テンプレート No.015 名刺用飾り枠素材



種類: 画像 拡張子: .jpg/.png
サイズ: 約500KB 難易度: ★☆☆☆☆
オリジナル名刺を作るときに飾り枠として使える素材です。名刺のテンプレートは、ワードをはじめ様々なソフトに付いていますので、そこに挿入して使ってみましょう。春らしい画像なので、園だよりもどうぞ。

テンプレートダウンロードはこちらから <http://itnews.passtell.jp/>



詳しい操作説明は、こちらから! 「パステルIT新聞公式サイト」
<http://itnews.passtell.jp/>

今月の短歌 オリジナル 名刺を使って アピールだ QRコードは みんなの味方

【QRコードの作成】雑誌やチラシなどでよく見かけるQRコードにはURLやメールアドレスを組み込みます。QRコードは次のような無料サービスで簡単に作れます。▶QRコード[二次元バーコード]作成 <http://www.cman.jp/QRcode/>

もっと!
保育にパソコン
つかっちゃお!

QRコードの作成
まずは「QRコード」を作りましょう。QRコードは、上記のようなインターネット上の無料サービスで簡単に作ることができます。このサービスでは、園のWebサイトやブログ、連絡用メールのアドレスなどを入力して、「記内容でQRコードを作成する」ボタンをクリックするだけでQRコードが作成されます。これを携帯電話やスマートフォンで読み取り、Webサイトなどに正しくアクセスできるかを確かめておきましょう。

新年度の準備として
名刺作りを紹介いたします。名刺といっても今回は、園の住所や電話番号、先生のお名前などに加えて、QRコードを添えてみました。これにより、保護者はWebサイトやブログ、メールにアクセスしやすくなります。

名刺作成ソフト起動
名刺が作れるソフトは複数ありますが、今回は「ラベルマイティ」を使用します。ソフトを起動したら、用紙から選んでみましょう。(図1)使用する用紙を会社名・型番から選択し、「OK」します。

園のオリジナル名刺 つくっちゃお!



ただし、携帯電話の機種によって正しく表示されない場合もあるため、複数の機種で試すことをおすすめします。無事に閲覧できたなら、QRコードの画像をダウンロード(保存)しましょう。

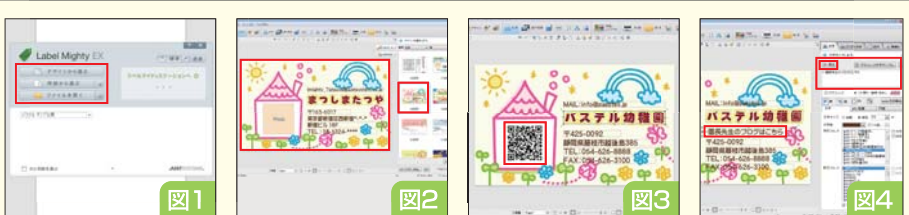
画像・テキストの挿入
続いて、QRコードを挿入します。テンプレートで指定された画像を挿入する場所をダブルクリックすると、画面右側に作

デザイン選択
「デザイン」の選択は、作成する種類を「名刺」とし、向きを「横」にします。次に、表示されたテンプレートより好きなものを選択します。すると、選択したテンプレートの中に仮のテキストが挿入さ

れた状態で、中央に大きく表示されます。(図2) 複数ありますが、今回は「ラベルマイティ」を使用します。ソフトを起動したら、用紙から選んでみましょう。(図1)使用する用紙を会社名・型番から選択し、「OK」します。

すでに挿入されている仮のテキストの上でダブルクリックをすると、右側にテキスト編集のウィンドウが表示されます。こちらを使って文字を編集します。(図4)フォントや色も変更できます。テキストの追加は画面上部のメニュー「文字」を選択し、右側の編集ウィンドウで文字を入力し「貼る」を選択します。

業ウィンドウが表示されます。ウィンドウ上に複数のタブが表示されますので、「絵や写真・フォルダ」より画像を選択し、QRコード画像が入っていた部分に挿入されます。(図3)好きな位置に画像を挿入する場合は、画面上部のメニュー「絵や写真」より、挿入し



パステルIT新聞の運営スタッフによる

ITが苦手な先生にも楽しい、優しい、新しい!

園向けセミナー開催・講師派遣



パステルIT新聞では、楽しく、快適に、安心して園の情報化を進めるためのセミナー対応をしています。園内の教職員研修、地域の園が集まる研修会などのIT研修企画や講師でお困りの際は、ぜひご相談ください。



ご希望に応じて内容・テキスト・進行などを工夫します

ITセミナーメニュー例

- 緊急連絡にも使えるITサービス体験
- 園の情報発信やコンプライアンス基礎
- デジカメの撮影テクニックと画像編集
- 入園説明会のプレゼンテーション作成
- 保育士のためのiPad入門
- Excel2010の便利機能発見
- てづくり教材! 電子紙芝居作成 など

今なら「緊急時にそなえる園の連絡体制」についてまとめた小冊子をプレゼントしています。ご希望の方はこちらから。

<http://link.passtell.jp/maqud>

わかんね先生 Vol.37



最近ではQRコードも一般的になってきました。携帯電話などで簡単に情報を読み取ることができるようになりました。最近増えているスマートフォンでもアプリを入れることで簡単に読み取れますので試してみてください。
詳しくはパステルIT新聞公式サイト「パステルIT新聞」へ <http://itnews.passtell.jp/>

パステルショップで人気の商品ランキング!

- 1位** パステルイラスト集 5,250円～
1年を通して大好評のイラスト集です。5巻セットなら送料無料です。
 - 2位** 耐水なまえラベル (アソートパック) 380円
4種のラベル入りです。10個セットのまとめ買いがおすすめ!
 - 3位** iPhone ケース 1,280円～
シンプルなものから凝ったデザインまで。自分だけのiPhoneにアレンジしましょう。
- ※価格は税込表示です。
園と先生のお買いものサイト <http://shop.passtell.jp>

商品問合せ・掲載リクエスト・感想メルマガ登録・購読申込はこちら

株式会社サンロフト パステルライン事務局
『パステルIT新聞編集部』
〒425-0092 静岡県焼津市越後島385
Tel:054-626-8888 Fax:054-626-3100
<http://itnews.passtell.jp/> / info@passtell.jp

子どもと一緒に読みたい絵本 きせつとぎょうじのえほん

- ◆ 絵: わらべきみか
- ◆ ページ数: 84p
- ◆ 定価: 1,680円 (税込) (本体1,600円)



お正月、節分、ひな祭りなど、子どもたちに身近な季節と行事52項目がかわいいイラストとわかりやすい解説で紹介されています。日本の文化や伝統に目を向けるとともに、四季のうつろいを感じるきっかけをつくってくれる絵本です。4月の行事から始まっているので、新年度がスタートしたばかりでドキドキ・ワクワクしている子どもたちと一緒に、これからの楽しい行事を先取りしてみてくださいもいいですね。

ご注文は、お近くのチャイルドブックまたは書店まで **Webで立ち読みができます!**
出版社 **ひさかたチャイルド**
<http://www.hisakata.co.jp/>

★ 先生のための星座占い 2012年3月26日～2012年4月1日 パステルIT新聞公式サイトで毎週金曜更新 ★

- | | | | | | |
|-----------------------|--|-----------------------|---|-----------------------|---|
| ♈ おひつじ (3/21～) | 心や気持ちに余裕ができる週なので、交流の幅を広げ新しい人脈を築いていきましょう。 | ♋ しし (7/23～) | お出かけ運が好調です。自分のためにお金をかけると◎。気持ちも前向きになります。 | ♌ いて (11/23～) | 突然のトラブルで仕事ストップしてしまいう。冷静さをもって過ごしましょう。 |
| ♉ おうし (4/20～) | 仕事・勉強運が好調。記憶力や暗記力がアップするので、勉強等を始めるのがオススメです。 | ♊ おとめ (8/23～) | 回りくどい説明で誤解を与えてしまうかも…。要点をまとめてから発言するように。 | ♍ やぎ (12/22～) | あなたの自分勝手な行動で相手を怒らせてしまいう。非を認めて素直に謝りましょう。 |
| ♈ ふたご (5/21～) | 家でゆっくりと趣味を楽しみましょう。ぎっと心身ともにリラックスできるはず。 | ♎ てんびん (9/23～) | 恋愛運が絶好調。カップルは、2人の親密度もさらにアップしていくことでしょう。 | ♏ みずがめ (1/20～) | 疲れから、周りに八つ当たりをしてしまいう。自分を癒す時間を多めにとりましょう。 |
| ♋ かに (6/22～) | 対人運に恵まれます。話題の交換は、あなたの感性に刺激をくれることでしょう。 | ♏ さそり (10/24～) | 対人運が低下気味。うわさ話で傷ついてしまいうかも…。噂と割り切つて堂々としていて。 | ♐ うお (2/19～) | モチベーションがダウンしてしまいう。周囲の人を意識すると意欲も戻ってくるはず。 |

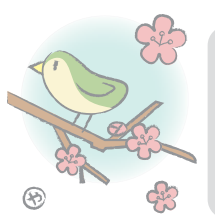
う ぎうきとした気分になる春の陽気。 やつと暖かくなつて、これからお出かけが楽しくなりますね。(なごこ)

ぐ つと握りしめた手のひらが、緊張感を物語る。期待を胸に、それぞれの道で新生活が始まります。(ゆかり)

い ざつ!と向かったら、相変わらずのわかば先生。皆さまの新年度は良いスタートでありますように!(やすこ)

す イートビーが職場に春を運んできました。仕事をしながら思わす口ずさむのは、もちろんあの歌です。(あゆみ)

編集後記



新サービス! パソコン設定、修理、トラブル解決!!

先生のもとへ、即日訪問 **パステル訪問サポート**

お気軽にご相談ください
365日、生日祝も訪問します!

直接お客様を訪問してパソコン関連のご相談を受けるサービスを開始しました。「大事なデータが取り出せない」「パソコンの設定がわからない」「ウイルス感染の疑いがある」などお困りのことはありませんか?

お気軽にご相談ください!
「訪問サポート」のお申し込みは...
0120-39-8406
受付時間 9:00～21:00(年中無休)
サービス提供会社: 日本PCサービス株式会社

パステルIT新聞が運営しています
園と先生のお買いものサイト **パステルショップ**

楽しい保育のアイテム満載!

ご購入はこちらから!
携帯・スマホから ●右のQRコードを読み取る
パソコンから **パステルショップ** 検索 <http://shop.passtell.jp/>

今なら! **無料会員登録**で **全員に500円分** ショップで使えるポイントを進呈! さらに、会員限定特別価格セールやプレゼントキャンペーンなど満載!

紙をセットして... 手前にひっぱるだけ!

10個セットも あります **各525円** (税込)
使い方が簡単! 手間いらず! 園児も使える!

「パステルショップ」 TEL:054-626-8888 / FAX:054-626-3100