

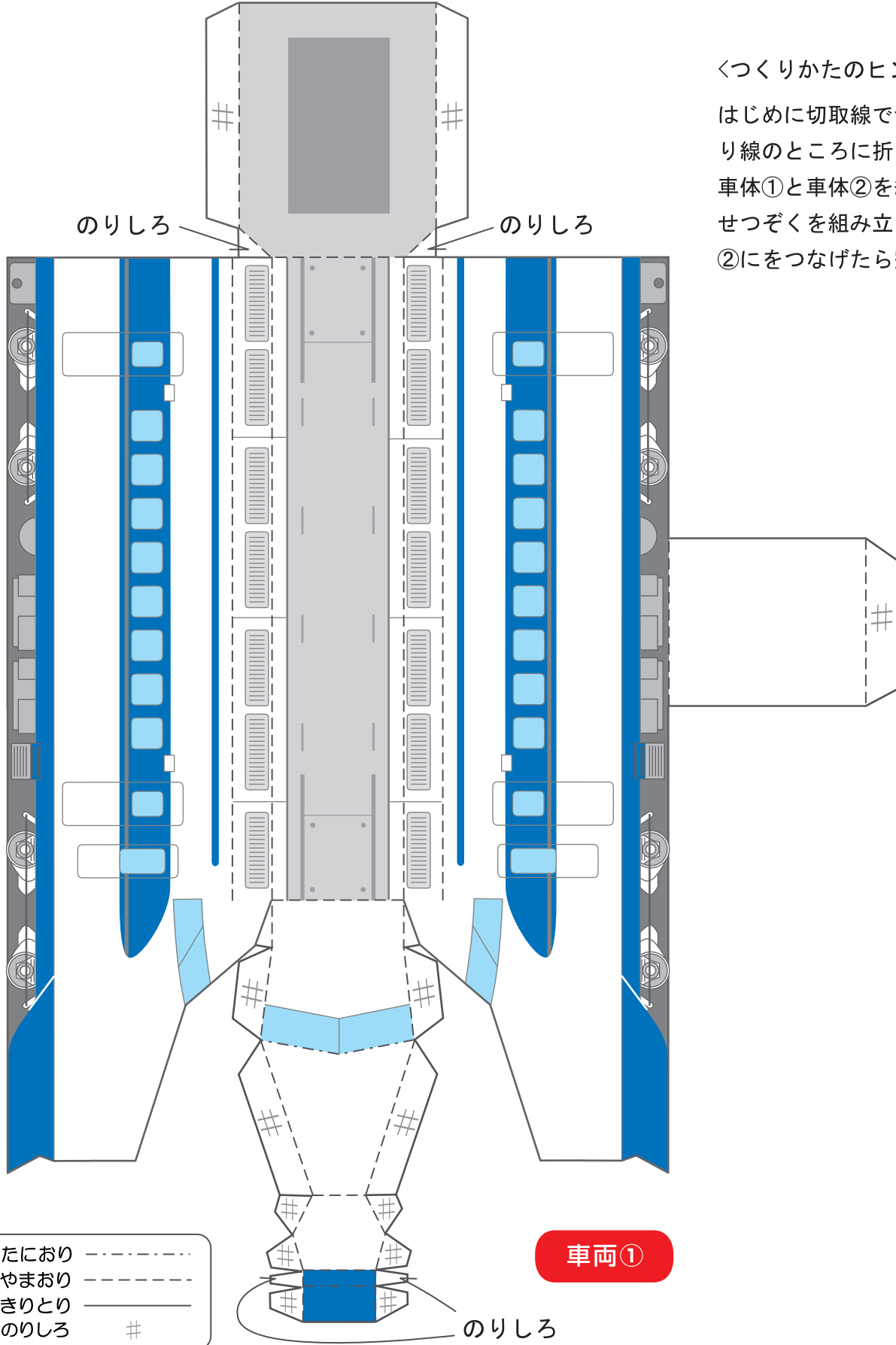
新幹線



1 枚目

<つくりかたのヒント>

はじめに切取線で切り取ったら、折り線のところに折り目をつけるよ。
車体①と車体②を組み立てるよ。
せつぞくを組み立て、車体①と車体②にをつなげたら完成だよ。

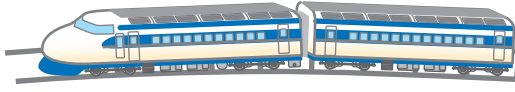


たにおり	-----
やまおり	-----
きりとり	-----
のりしろ	#

車両①

のりしろ

新幹線

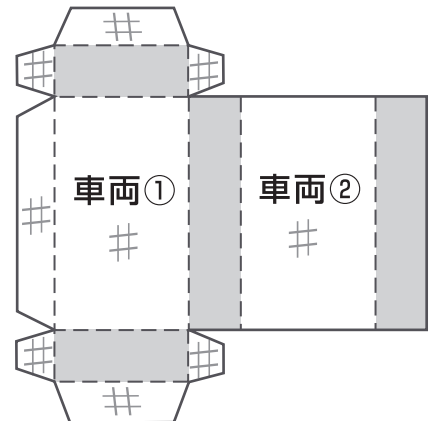
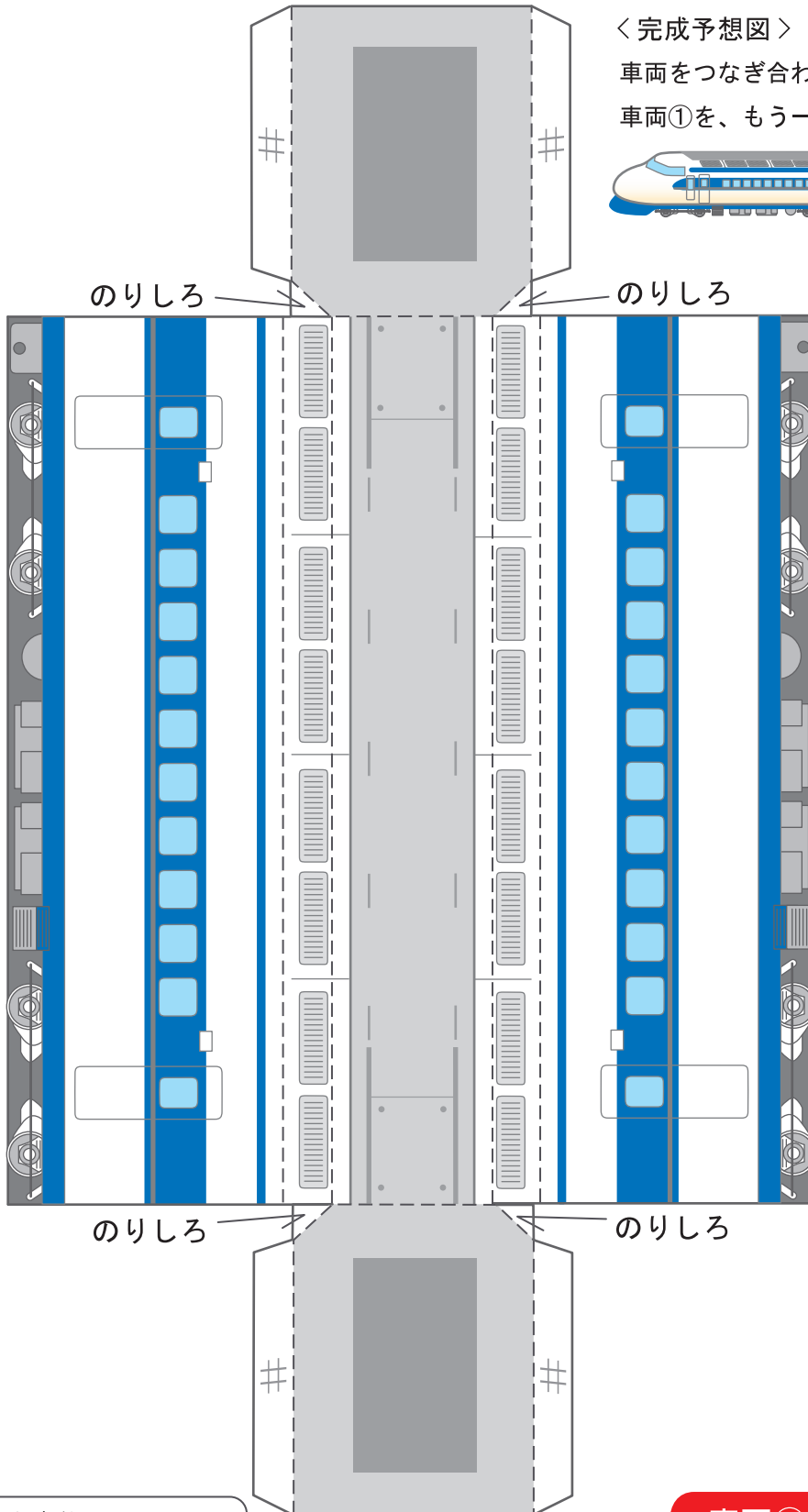
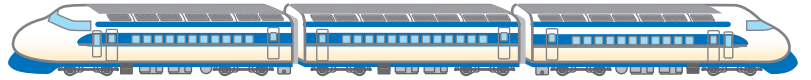


2 枚目

〈完成予想図〉

車両をつなぎ合わせて、好きな長さの新幹線をつくってね。

車両①を、もう一つ作って最後につけてね。



たにおり -----
やまおり -----
きりとり _____
のりしろ #

車両②

せつぞく