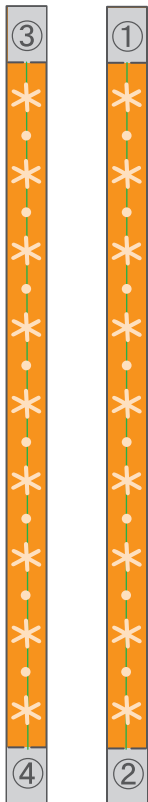


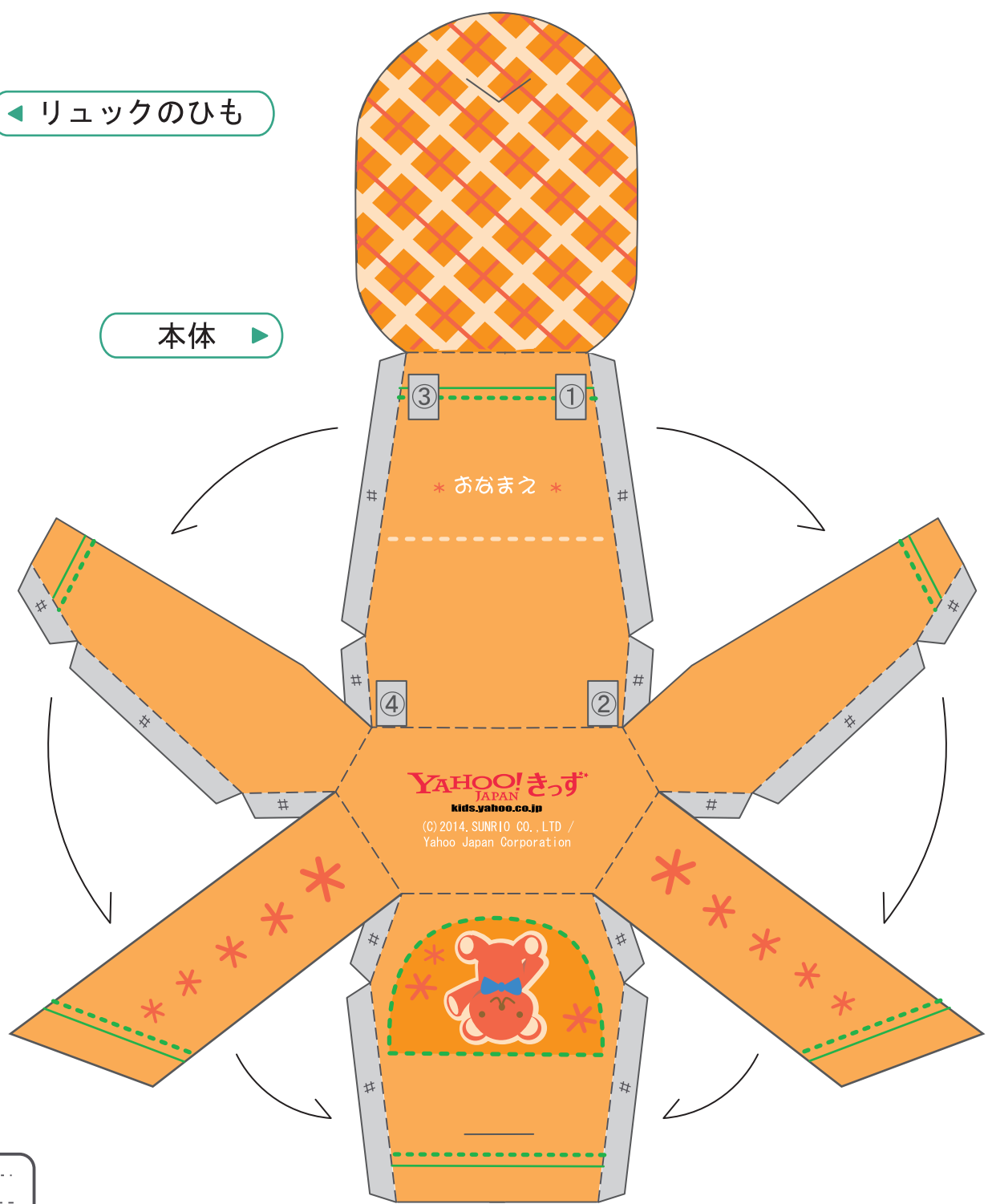
リュックサック

小物入れ



リュックのひも

本体



1枚目

- たにおり -----
- やまおり - - - - -
- きりとり _____
- のりしろ

つくり方は2枚目をみてね。

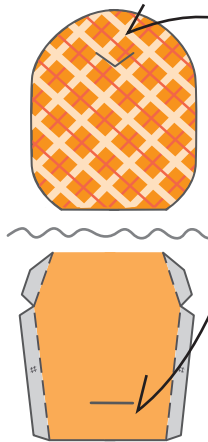
リュックサック

小物入れ

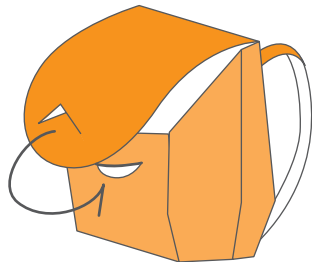
<つくり方のヒント>

本体は点線にそって折っていきます。
のりしろは裏側にはり合わせていき、外側から見えないようにします。

ふた

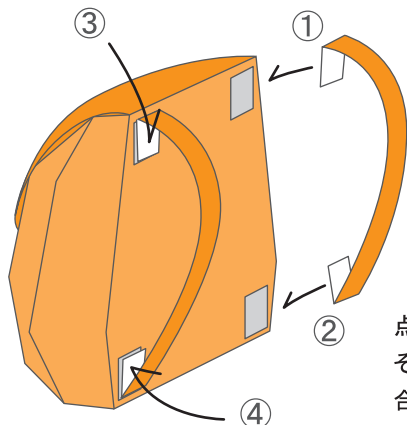


本体の、この部分にそれぞれカッターで切り込みを入れます。



切り込みを入れてフックにして、ふたを止めます。

リュックのひも

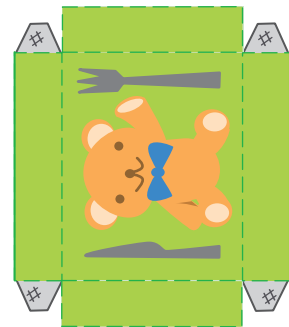


点線にそって折ったら、①、②、③、④それぞれの番号が合うように、はり合わせていきます。

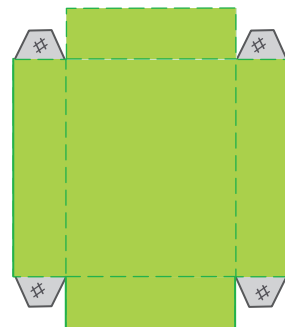
2枚目

- たにおり -----
- やまおり -----
- きりとり -----
- のりしろ -----

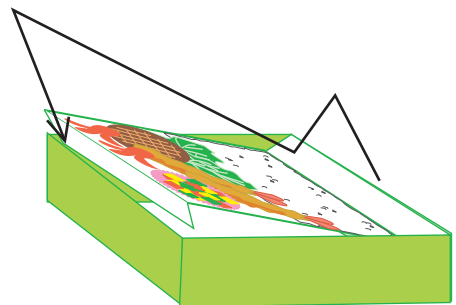
おべんとう箱



・ふた



・箱



おべんとうの中身が見えるようにおりこみます。