

レッサーパンダ

1まいめ

つくりかたのヒント

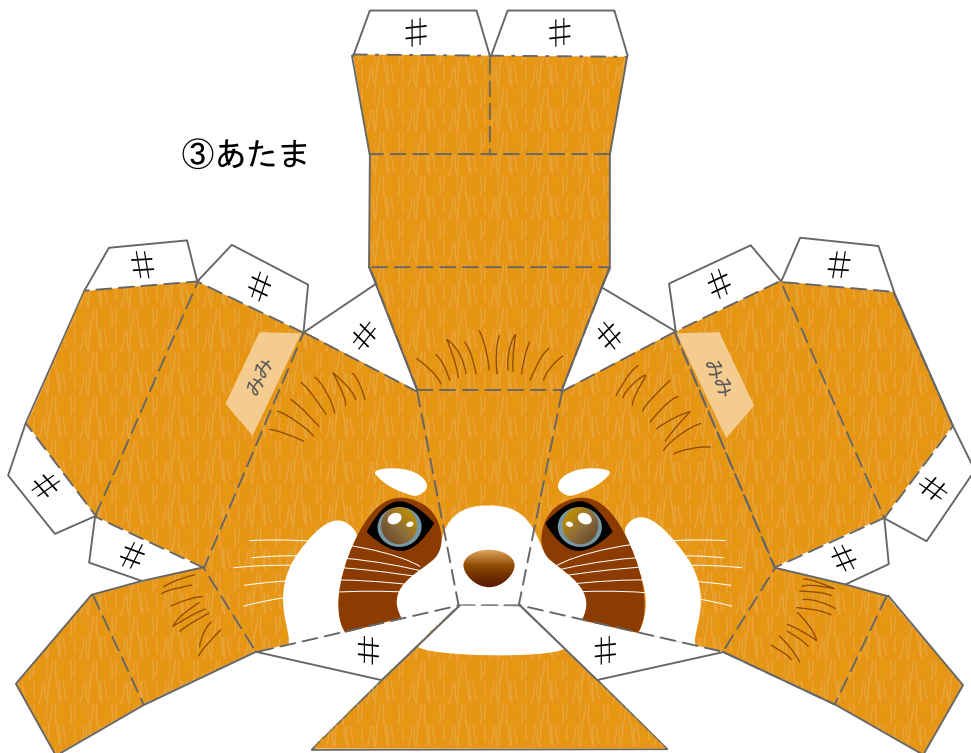
1. そとがわの線にそってパーツをきれいに切るよ。
2. ぜんぶ切れたらやまおり・たにおりの線をおっておこう。
3. パーツごとにのりをつけて組み立てるよ。
4. あたまとからだ、からだとしっぽをくっつけて完成（かんせい）だよ！



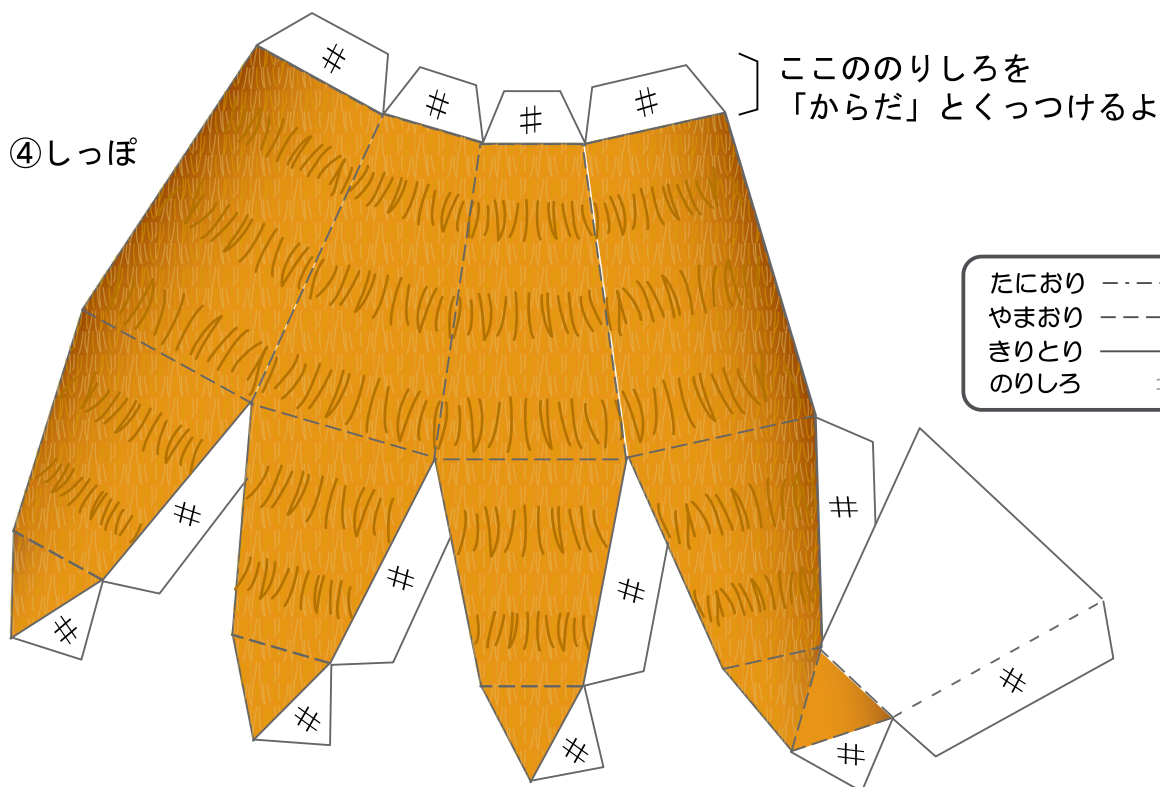
①右みみ



②左みみ



③あたま

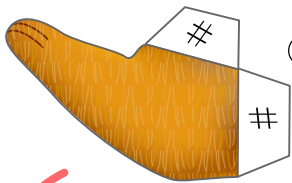


④しっぽ

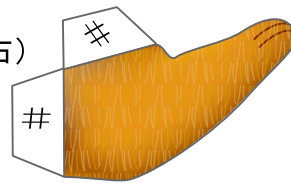
たにおり	-----
やまおり	-----
きりとり	-----
のりしろ	#

レッサーパンダ

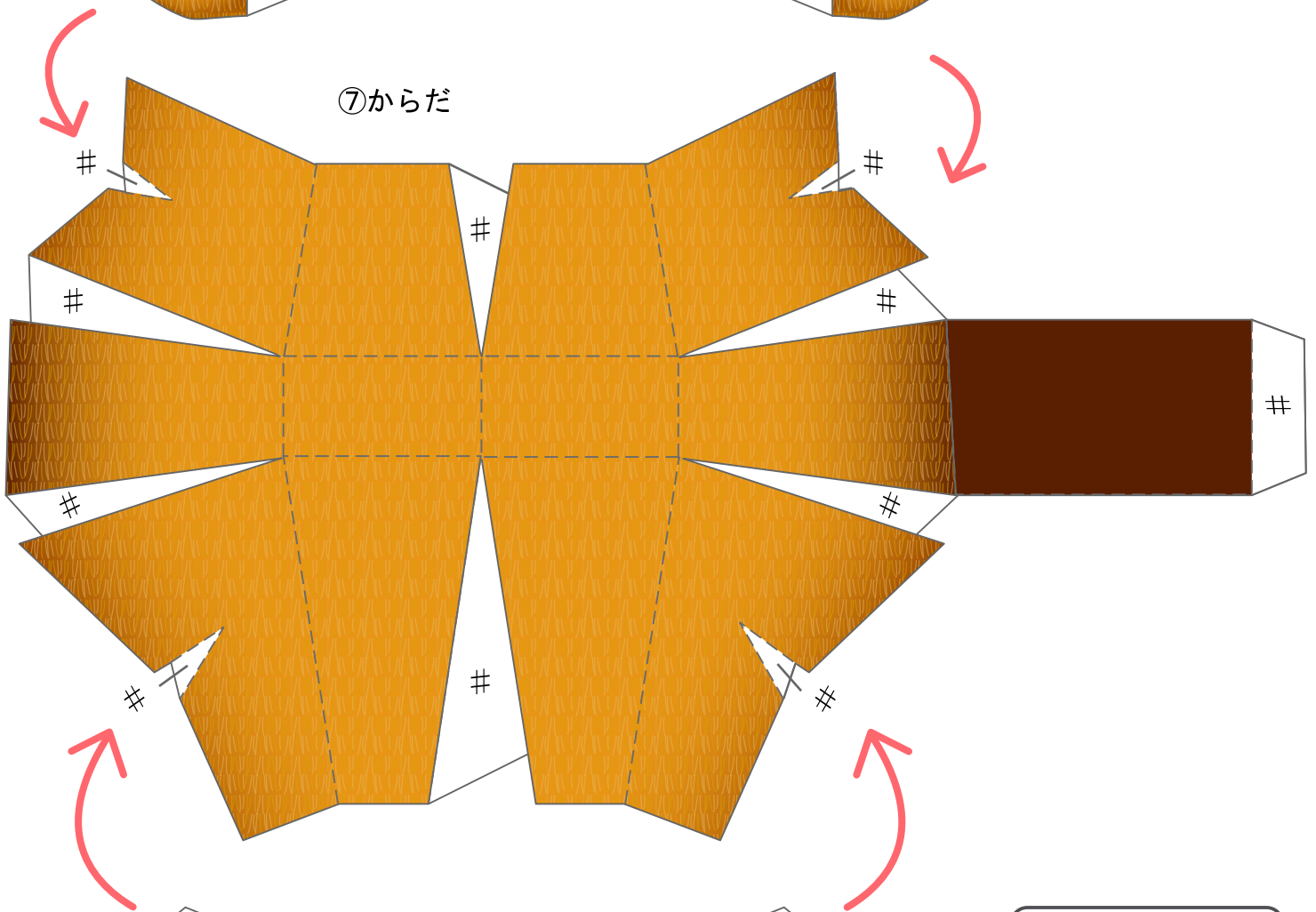
2まいめ



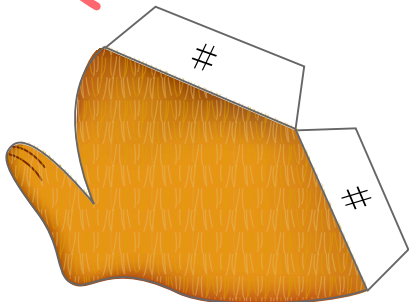
⑤まえあし (左)



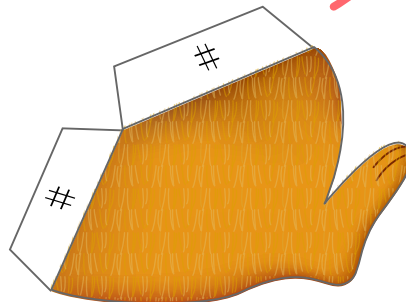
⑥まえあし (右)



⑦からだ



⑧うしろあし (左)



⑨うしろあし (右)

たにおり	-----
やまおり	-----
きりとり	-----
のりしろ	#