



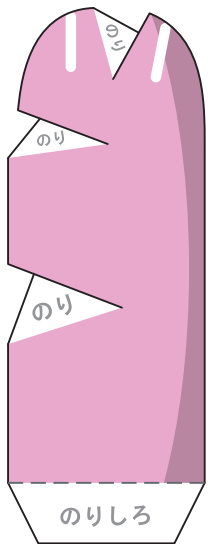
つくりかた

はじめに黒い線にそって、すべてのパーツをきりとるよ。「からだ」にはきりこみがあるから、気をつけよう。

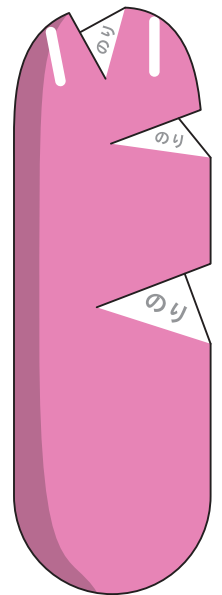
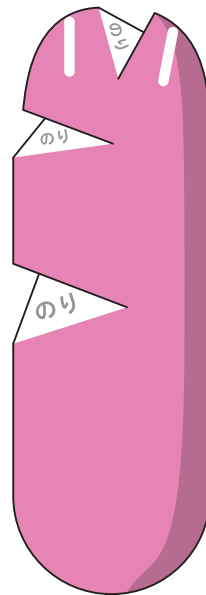
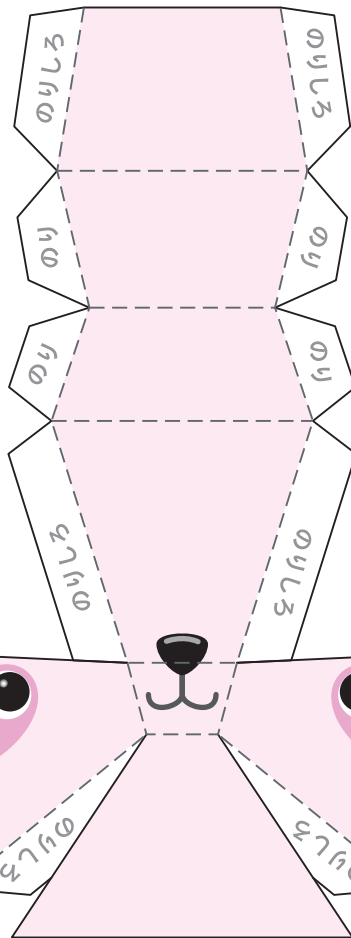
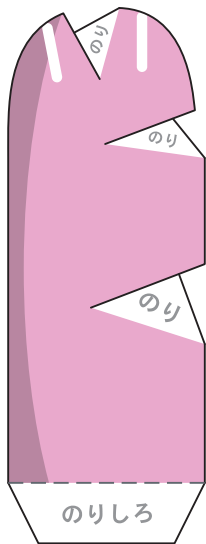
次に、それぞれのパーツを組み立てるよ。

それぞれのパーツが組み立てられたら、はりあわせていくよ。

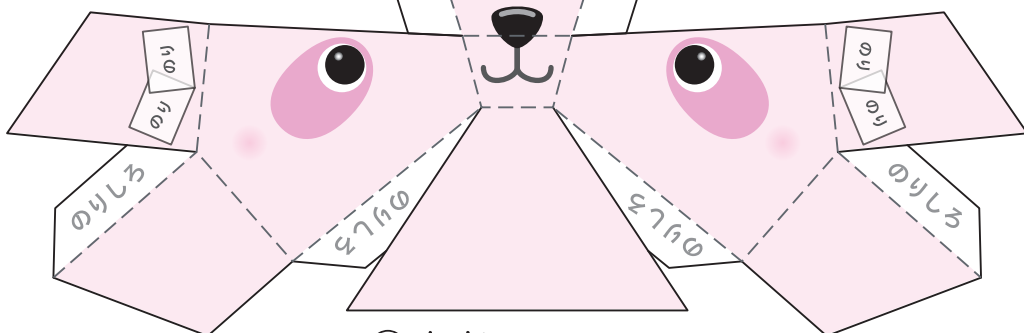
「からだ」の切れ込みに「こパンダ」を入れたら、仲良し親子ぱんだの完成だよ！



② うで

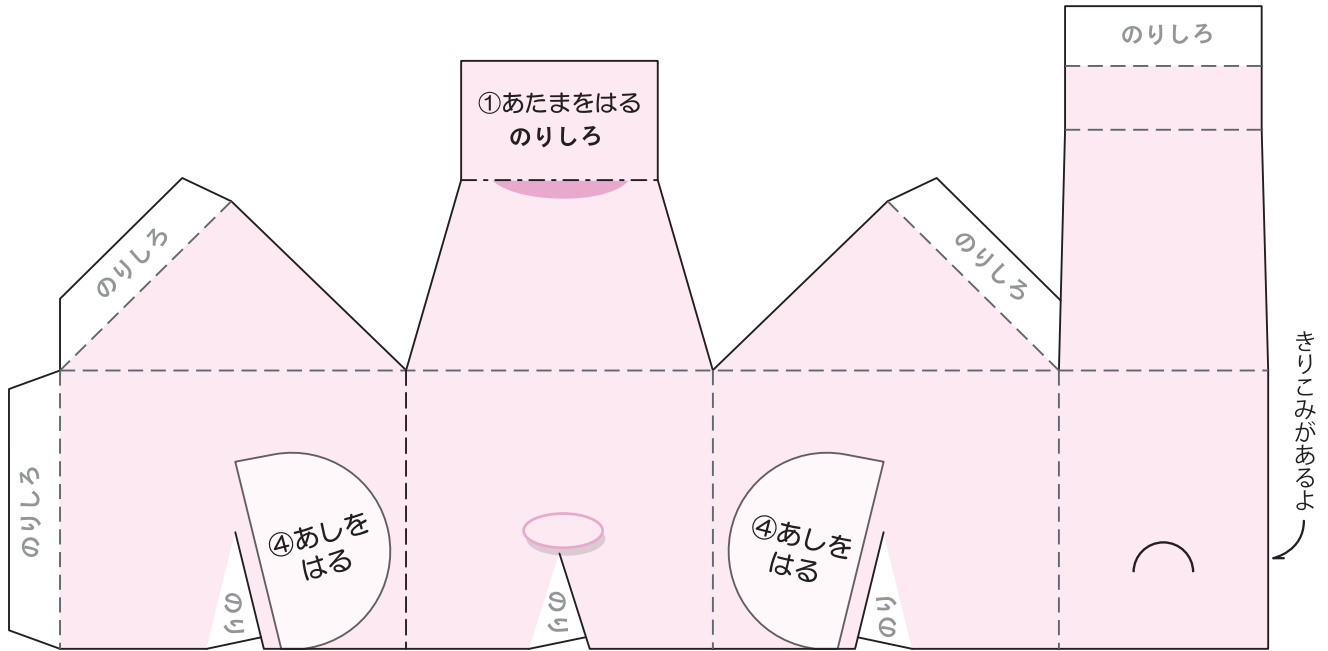


③ あし



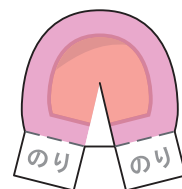
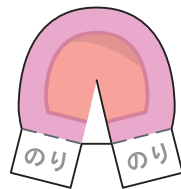
① かお

たにおり -----
やまおり -----
きりとり -----



② からだ

⑥ こパンダ



② みみ