



(1/1枚)

<作り方のヒント>

はじめにきりとり線にそって切りとるよ。
 ×のところは切りこみをいれるのもわすれ
 ないでね。つぎに点線にそっておりまげて、
 #にのりをつけて、パーツをくみだてよう。
 さいごに、下の図のようにぜんぶのパーツ
 をはりあわせたらかんせいだ！

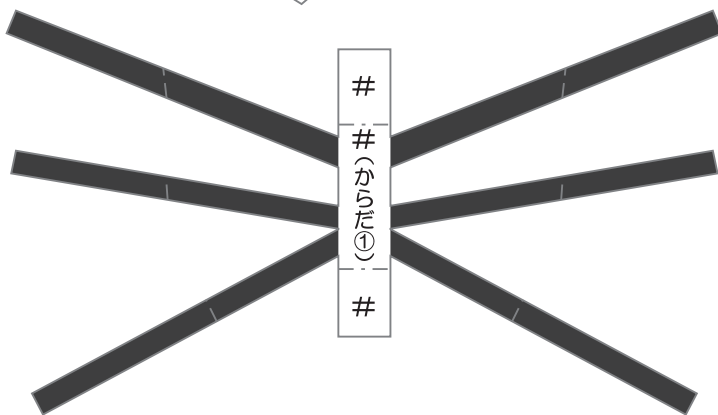
あたま



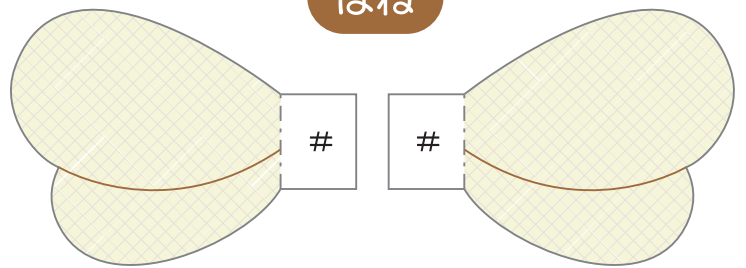
からだ②



あし



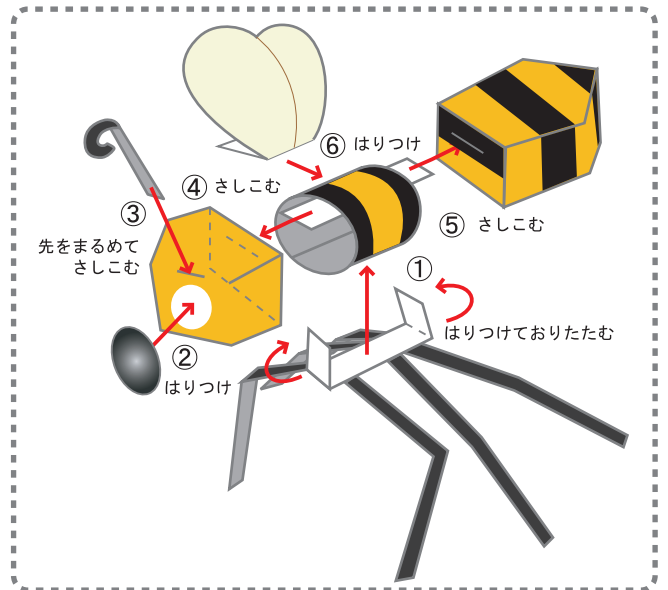
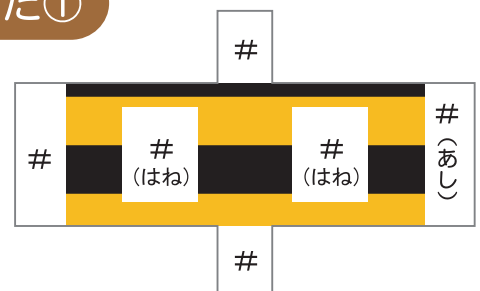
はね



しよっかく



からだ①



たにおり -----
 やまおり -----
 きりとり -----
 のりしろ #

め

