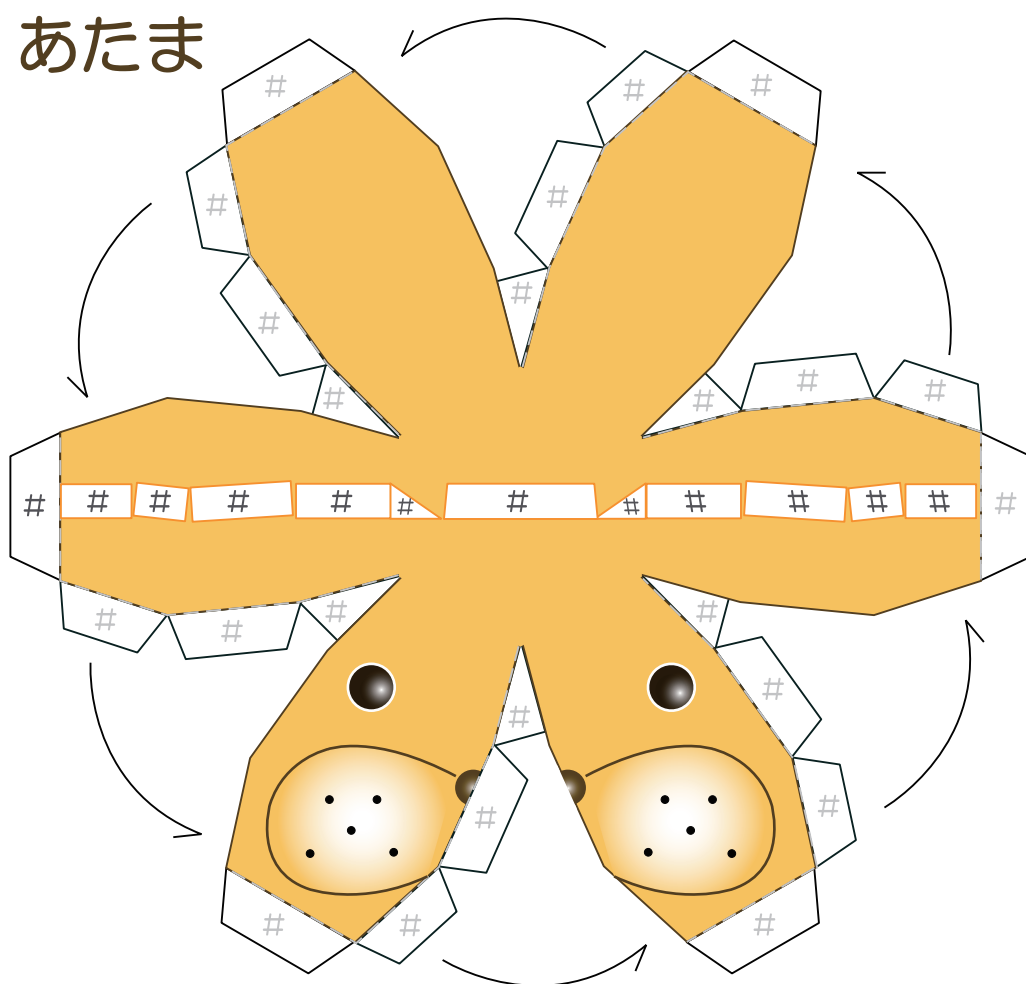


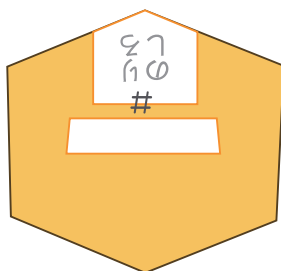
ライオン

<つくりかた>

まずは切りとり線にそってきれいに切りぬいて、おり線をおっておこう！
しっぽとたてがみはのりをはってからきりとるときれいにできるよ。
まずあたまをくみだてるよ。ちょっとむずかしいけどがんばってね。
あたまができたらたてがみをつけよう。あたまがつぶれないようにきをつけてね。
つぎはからだをくみだてよう。
さいごにからだにあたまとしっぽをつければかんせいだよ！



あたま下

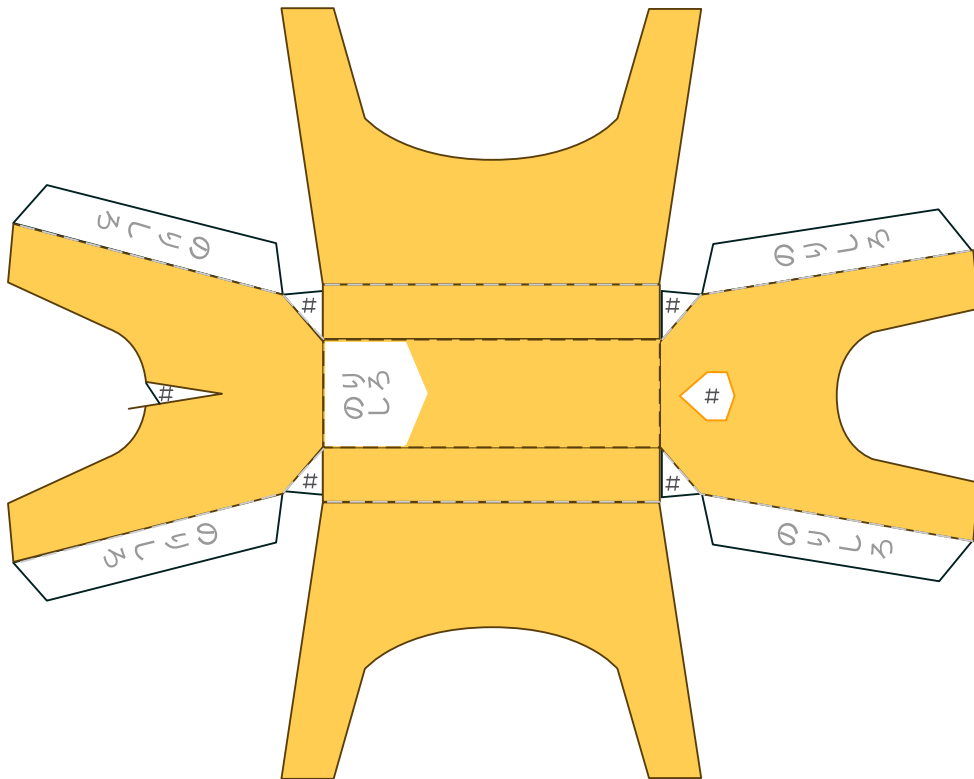


あたまにつける時はこっちに
のりをつける方がいいよ

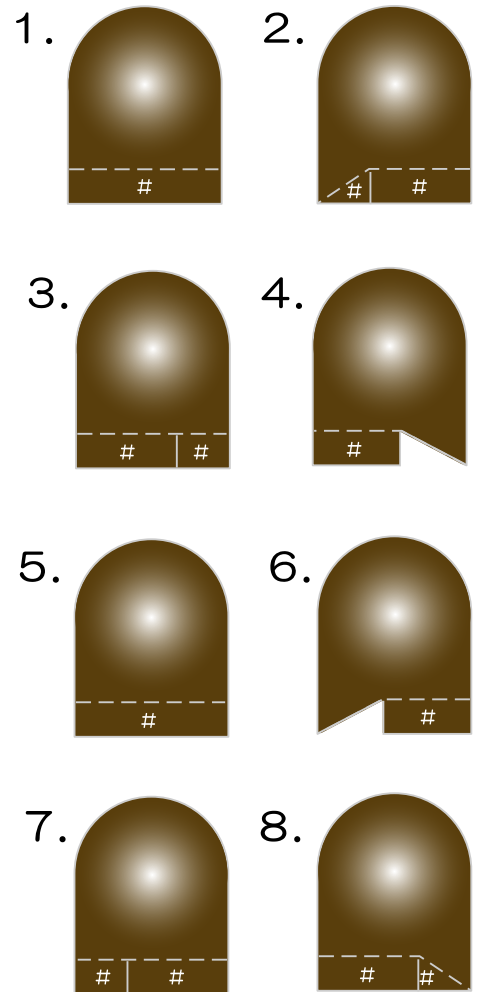
たにおり -----
やまおり -----
きりとり -----
のりしろ #

ライオン

からだ

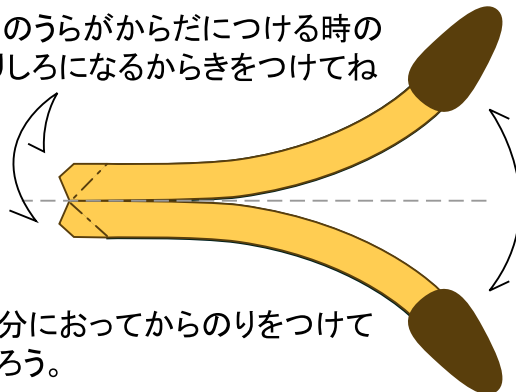


たてがみ



しっぽ

ここのうらがからだにつける時の
のりしろになるからきをつけてね



半分におってからのりをつけて
切ろう。

たにおり	-----
やまおり	-----
きりとり	—————
のりしろ	#