

<つくりかたのヒント>

はじめに切り取り線で切り取ったら
(顔と体の3か所に切りこみ)折り線
のところに折り目をつけるよ。
耳としっぽを最初にはりつけよう。
顔と体をくっつけたら完成だよ。

① からお

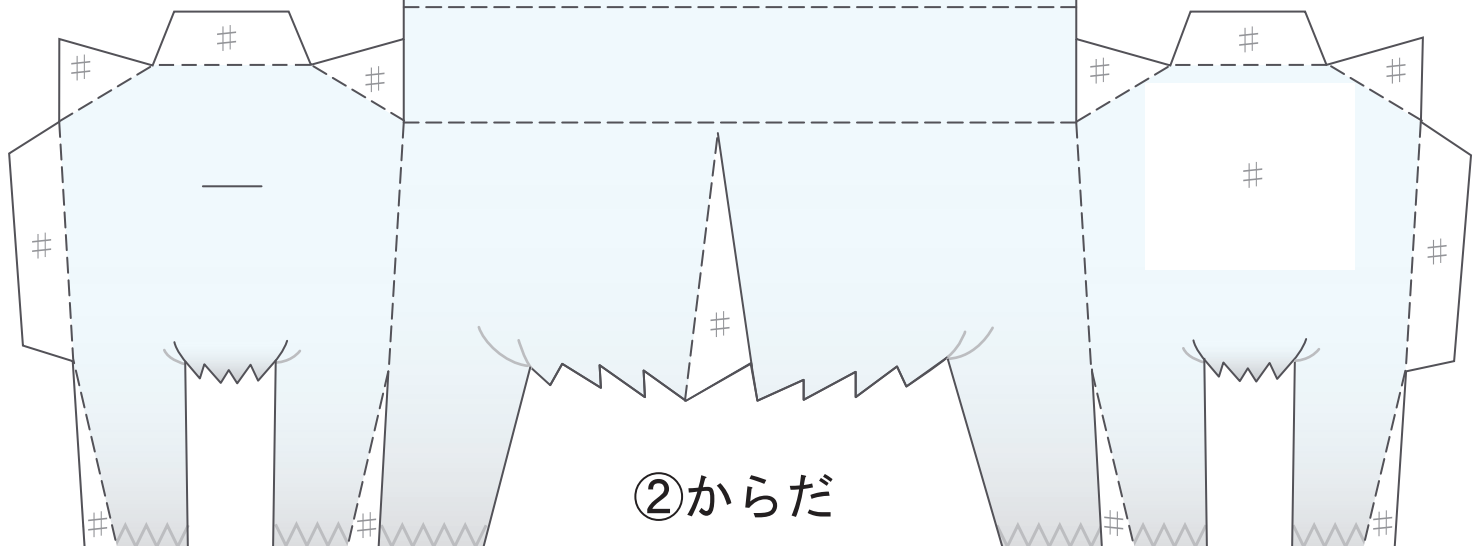
③ しっぽ



④ みみ



たにおり	-----
やまおり	-----
きりとり	-----
のりしろ	#



② からだ