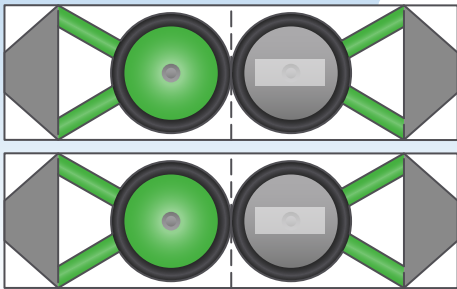


ひこうき



②車輪 (しゃりん)



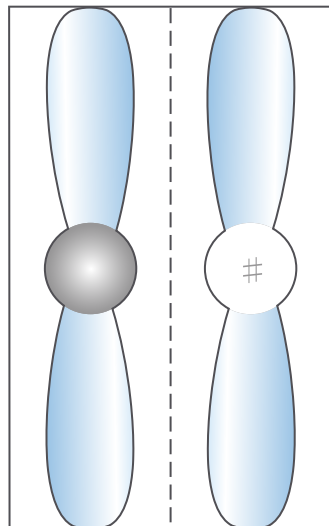
機体 (きたい) にはりつける部分は
はり合わせないようにね。

③車軸 (しゃじく)

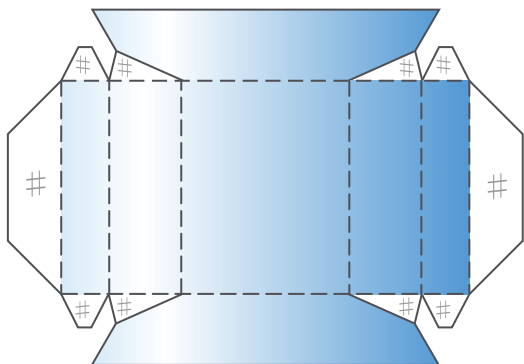


車輪 (しゃりん) に
はりつける部分は
はり合わせない
ようにね。

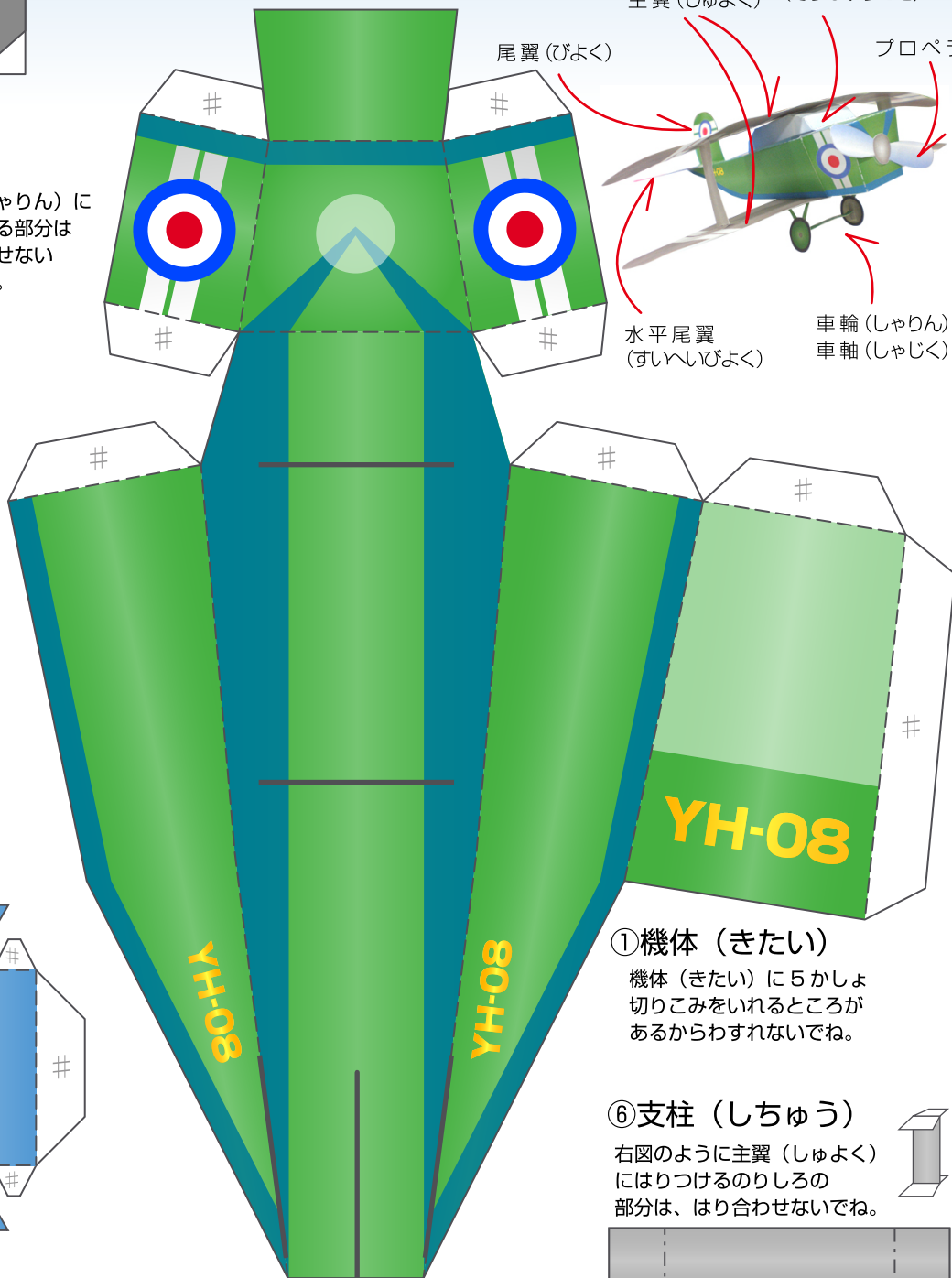
④プロペラ



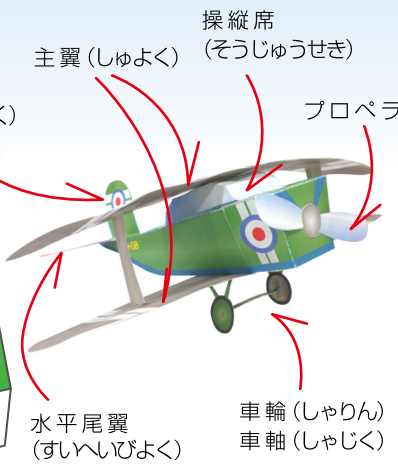
⑤操縦席 (そうじゅうせき)



1 枚目



たにおり	-----
やまおり	-----
きりとり	-----
のりしろ	#

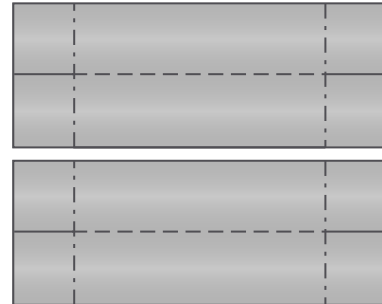


①機体 (きたい)

機体 (きたい) に5かしょ
切りこみをいれるところが
あるからわすれないでね。

⑥支柱 (しちゅう)

右図のように主翼 (しゅよく)
にはりつけるのりしろの
部分は、はり合わせないでね。



つくりかたのヒント

- すべてのパーツを切りぬいており線をつけておこう。
②④⑤⑦⑧⑨⑩はそとがわの線で切りとって、まんなかの線でおってはり合わせてから
パーツの形に切りぬこう。
- ⑤の操縦席 (そうじゅうせき) を組み立てよう。
- ①の機体 (きたい) は、機体 (きたい) の下の部分をはり合わせる前に
⑤の操縦席 (そうじゅうせき) を①の機体 (きたい) にさしこんで、うらからのりでくっつけよう。
- ⑦の主翼 (しゅよく) に⑥の支柱 (しちゅう) をつけよう。
- ②の車輪 (しゃりん) に③の車軸 (しゃじく) をはりつけよう。
- すべてのパーツを①の機体 (きたい) にはりつけば、ひこうきの完成だよ!!

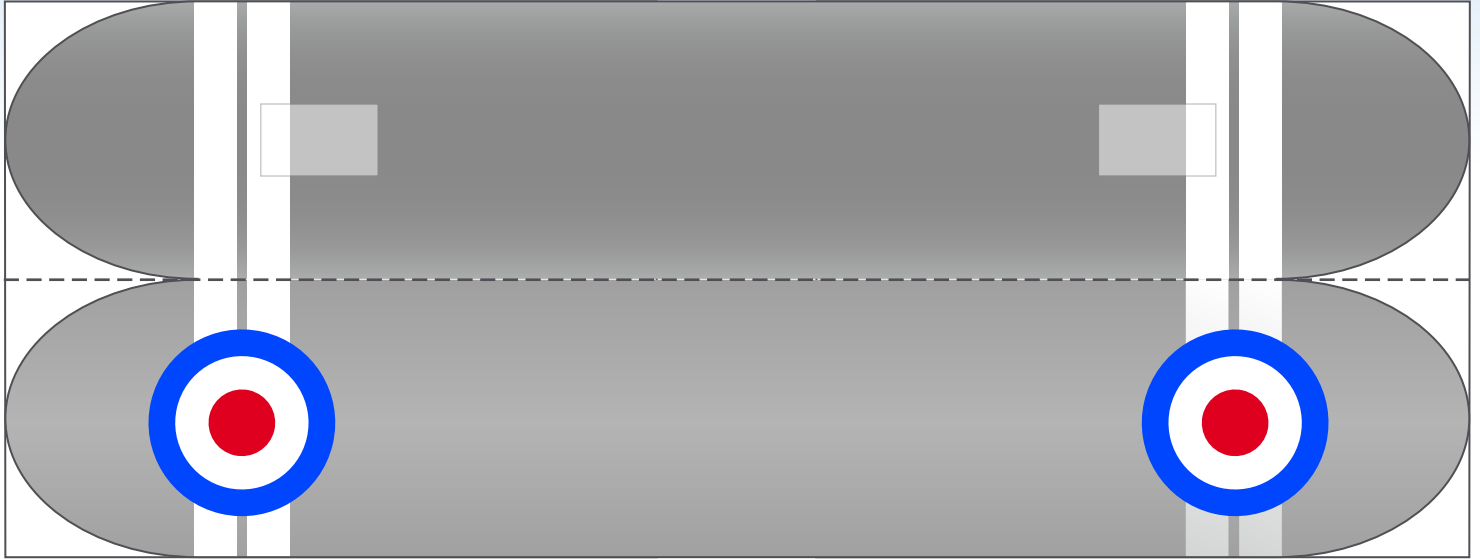
ひこうき



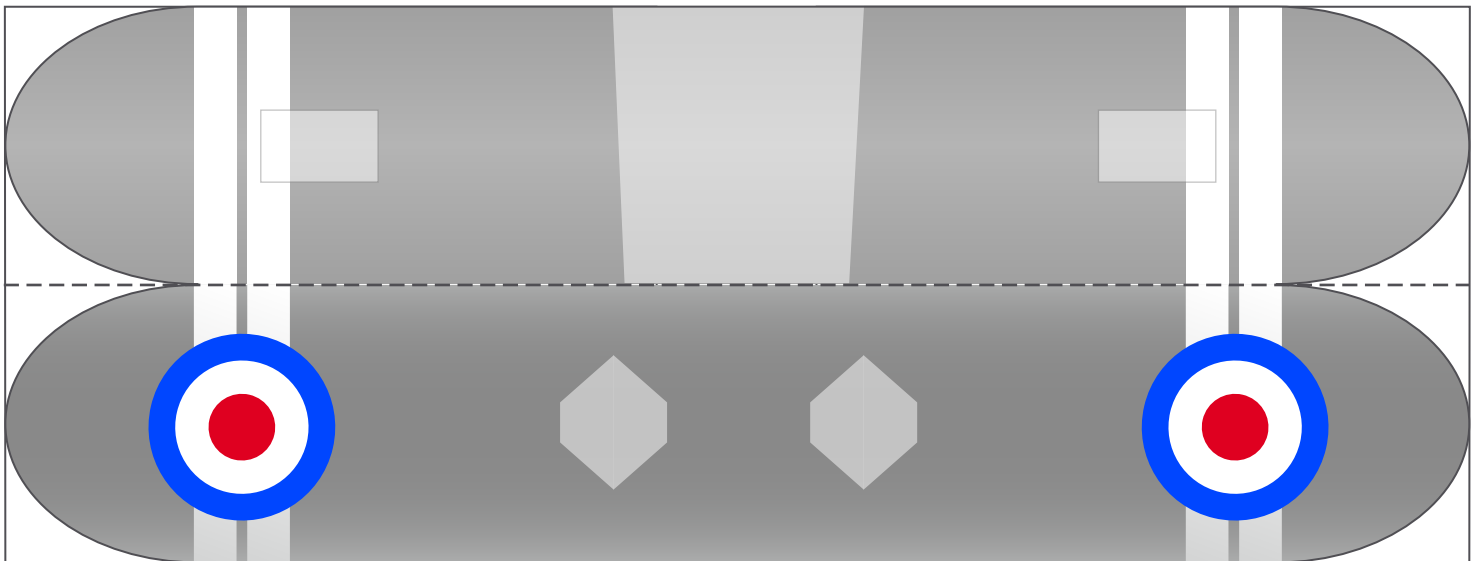
2枚目

たにおり	-----
やまおり	-----
きりとり	—————
のりしろ	#

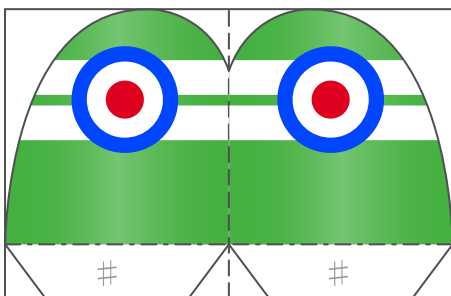
⑦主翼（しゅよく）上



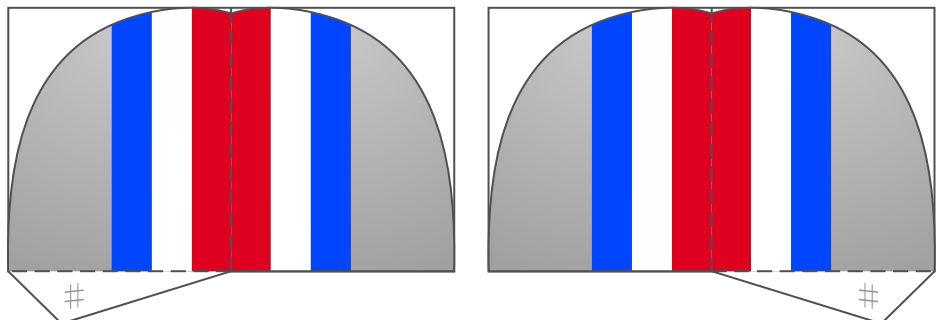
⑧主翼（しゅよく）下



⑨尾翼（びよく）



⑩水平尾翼（すいへいびよく）



機体（きたい）にはりつけるのりしろの部分は、はり合わせないでね。

⑦⑧⑨⑩ともさいしょにそとがわの線できりとったら、半分におってのりではり合わせてからパーツのかたちにかちりぬいてね。