

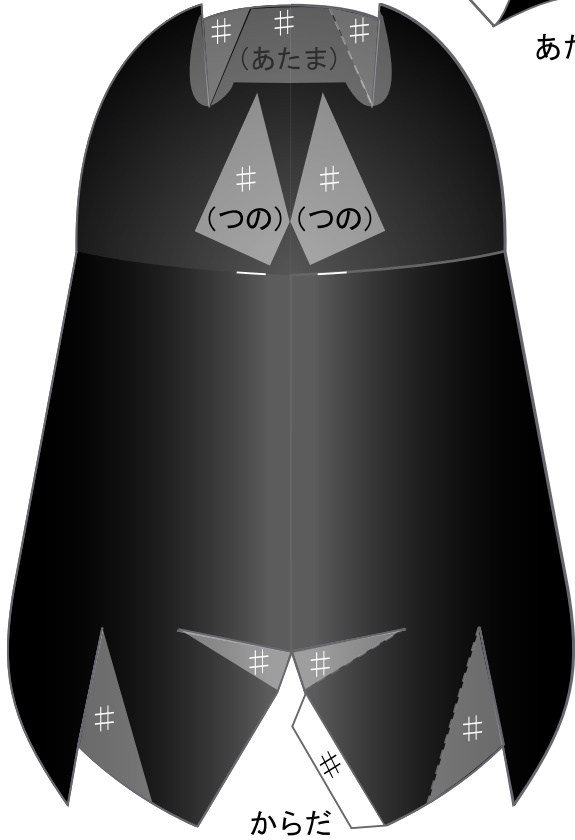
あたま

## はばたく ヘラクレスかぶとむし

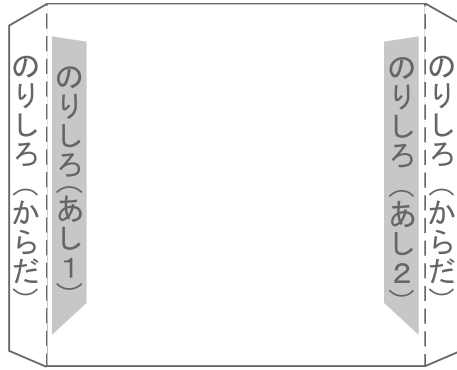
1まいめ

### つくりかたのヒント

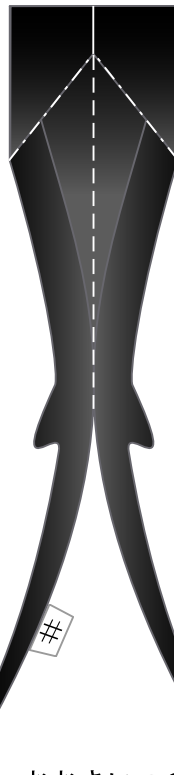
- 1: [おおきいつの][小さいつの]は、半分に折ってうらとうらでくっつけておこう
- 2: [おおきいつの]は、[からだ]ができあがったらすぐにくっつけておこう
- 3: [あたま]は、折らずにまる〜く組み立てて、目のところにだけのりをつけてくっつけよう
- 4: [おなか]は、あしをくっつけてから[からだ]にくっつけよう
- 5: [からだ][おなか][おおきいつの]のさきっぽはまるみをつけると、リアルになるよ!



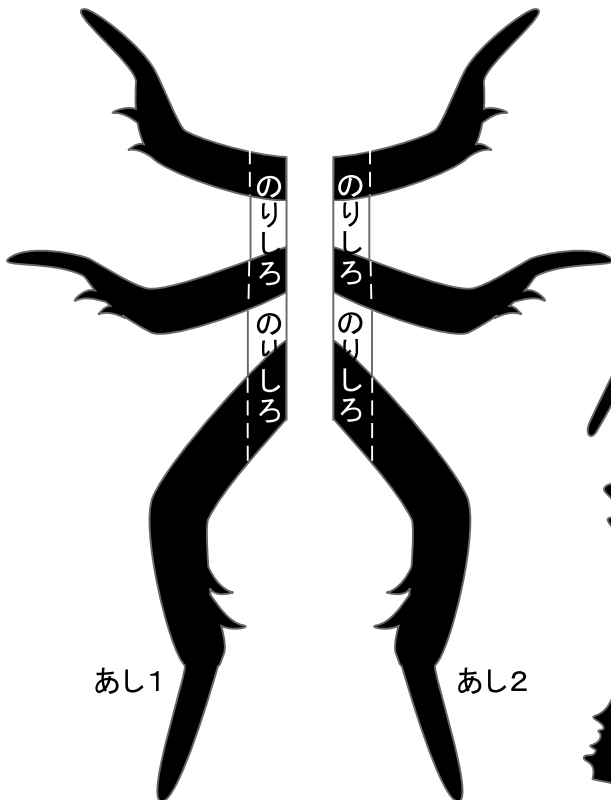
からだ



おなか



おおきいつの



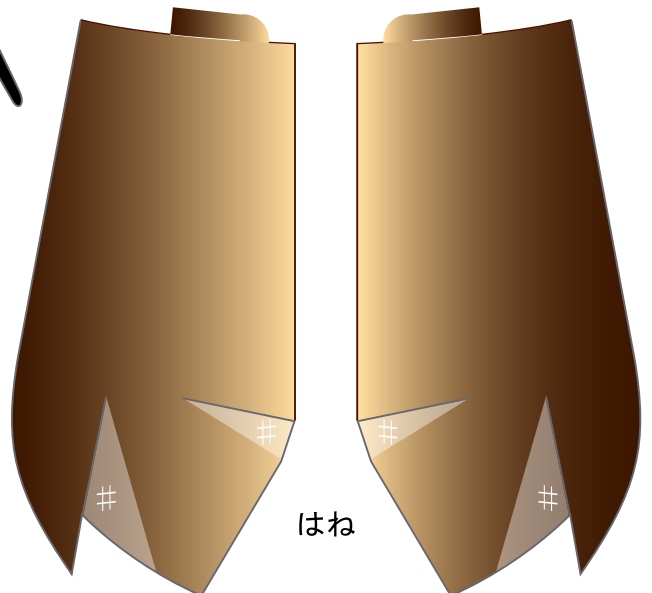
あし1

あし2

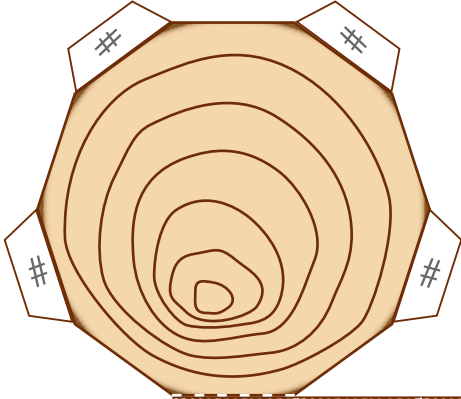


小さいつの

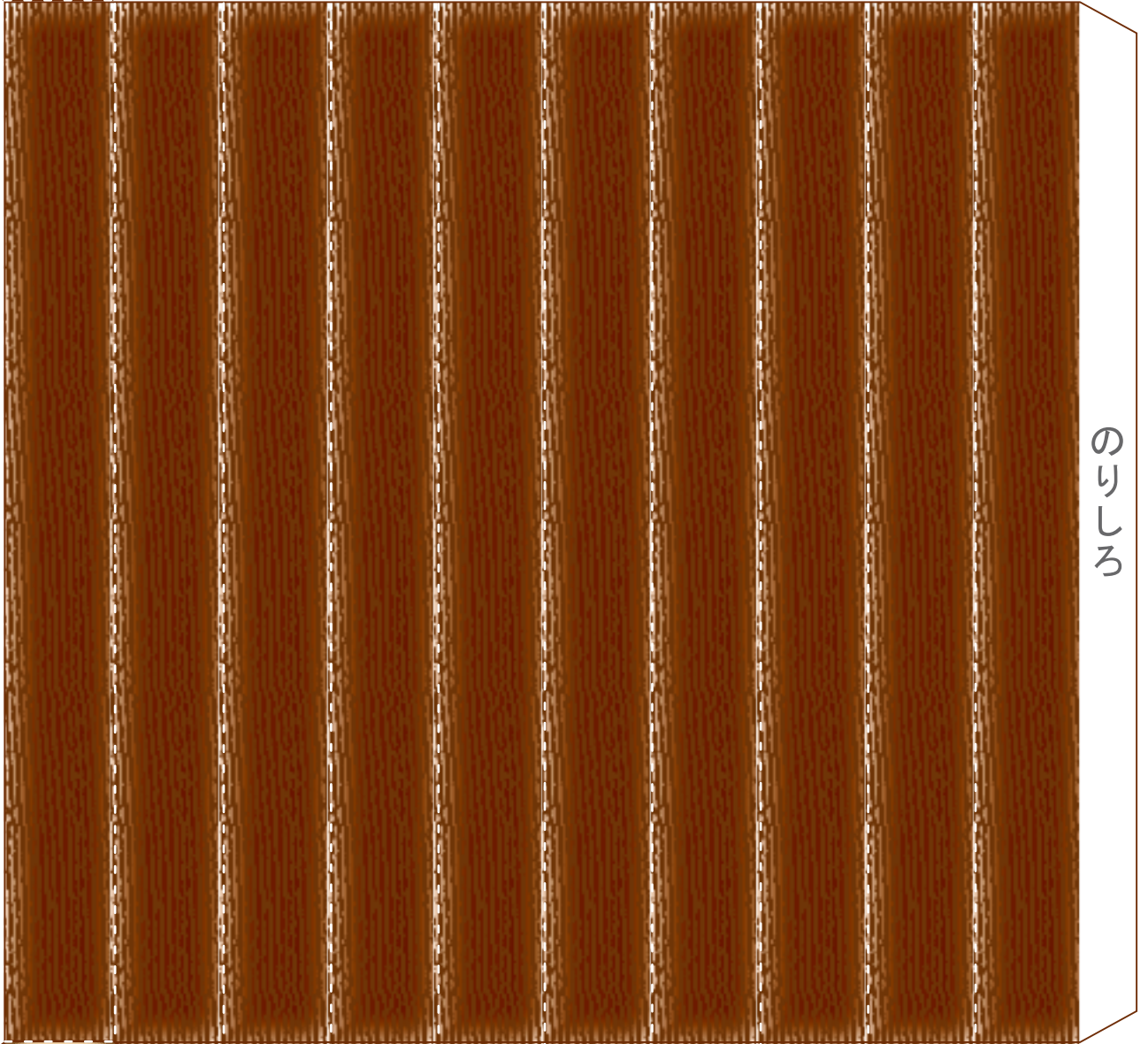
たにおり	-----
やまおり	-----
きりとり	-----
のりしろ	#



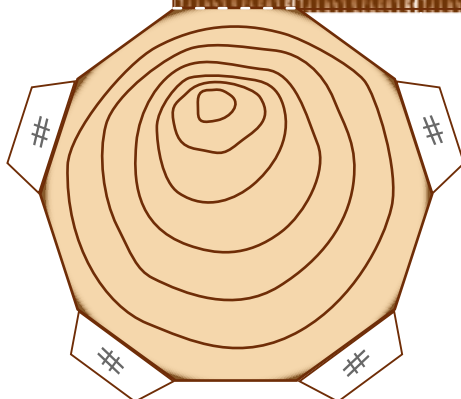
はね



## はばたく ヘラクレスかぶとむし 2まいめ



のりしろ



たにおり	-----
やまおり	-----
きりとり	—————
のりしろ	#