

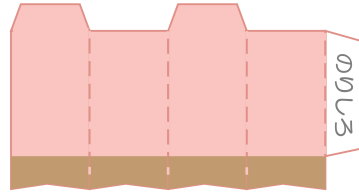
=作り方のヒント=

まず、外側の線にそってパーツを全部切るよ。

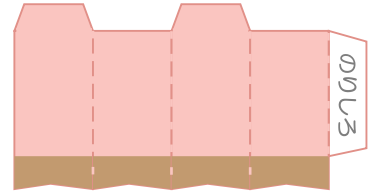
(「からだ」の切り込みせんも忘れずにね！)

次にやまおりの線に折り目をつけて、
組み立てやすくしておこう。

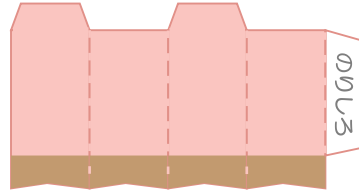
のりしろにのりをつけて、
組み立てていけばできあがり！



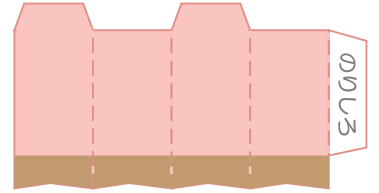
1まえあし(右)



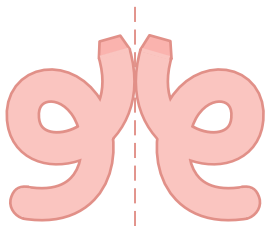
2まえあし(左)



3うしろあし(右)



4うしろあし(左)

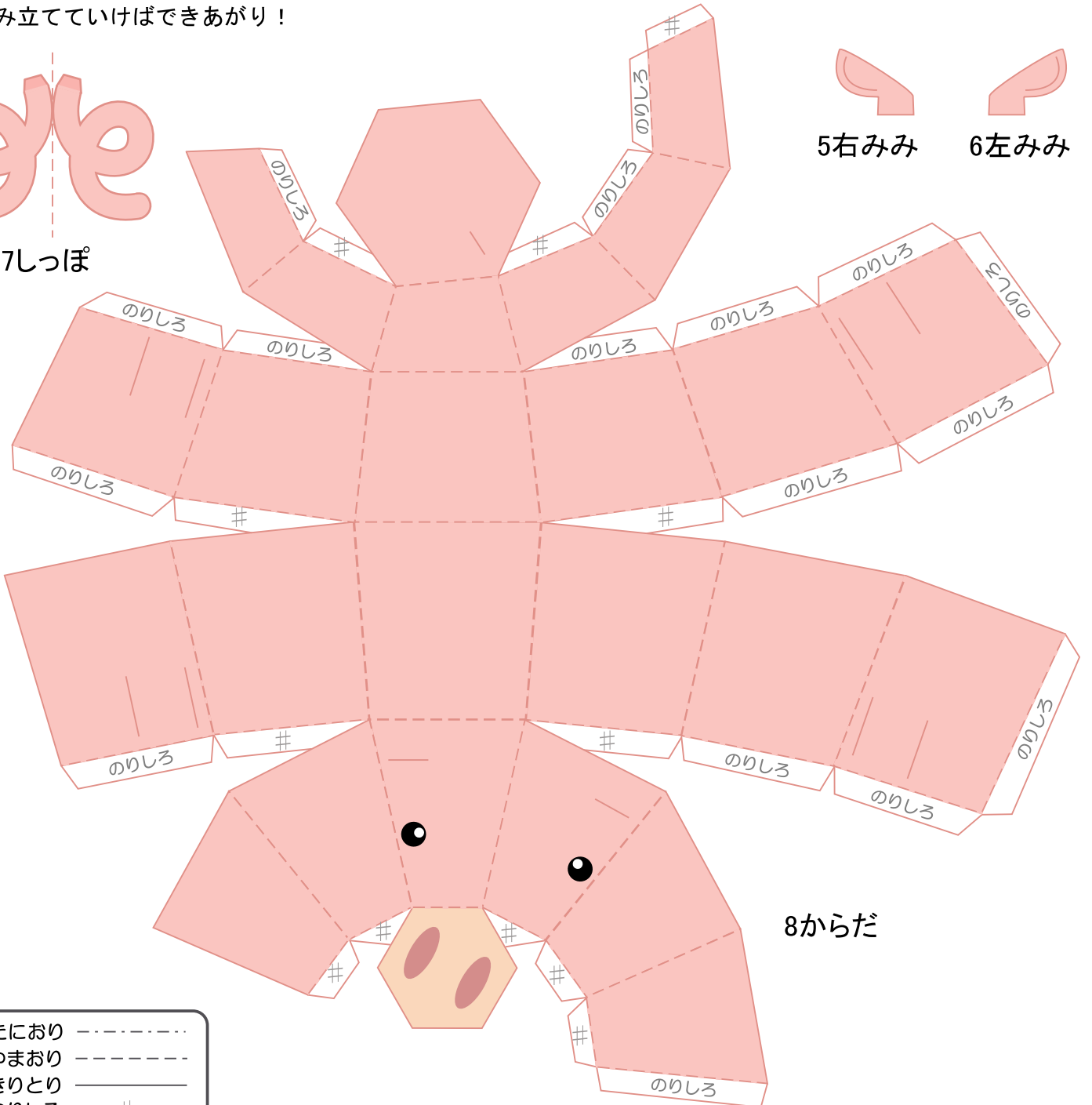


7しっぽ



5右みみ

6左みみ



8からだ

たにおり	-----
やまおり	-----
きりとり	-----
のりしろ	#