



おかしはこ



ほんたい



やまおり	-----
たにおり	-----
きりとり	-----
のりしろ	#





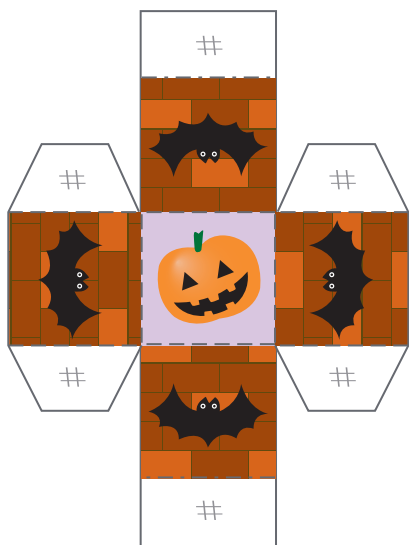
おかしはこ



ふた①



ふた②



- ・さいしょにぜんぶのパーツを切りぬいて
おりせんでおり目をつけておこう。
- ・ふた①に切りこみが2かしょあるから、わすれないでね。
- ・それぞれのパーツを組み立てて、ふた①にふた②をとり
つけば、おかしはこの完成だよ！
- ・中にキャンディーやおかしを入れてね！



やまおり -----
 たにおり -----
 きりとり -----
 のりしろ #

