



でめきん 作りかたのヒント

「せびれ」はうちがわをのりではってからのりしろのぶぶんをせなかのうちがわにくっつけるよ

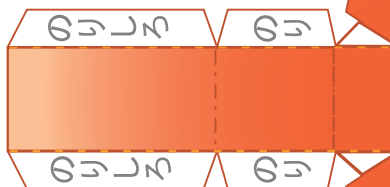
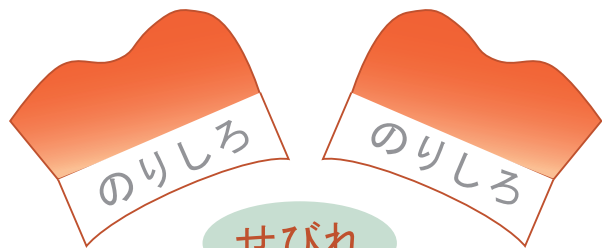
さいごにおびれの上のぶぶんのうちがわにのりをつけてはり合わせよう

おびれの下ぶぶんはすこし左右にひらこう

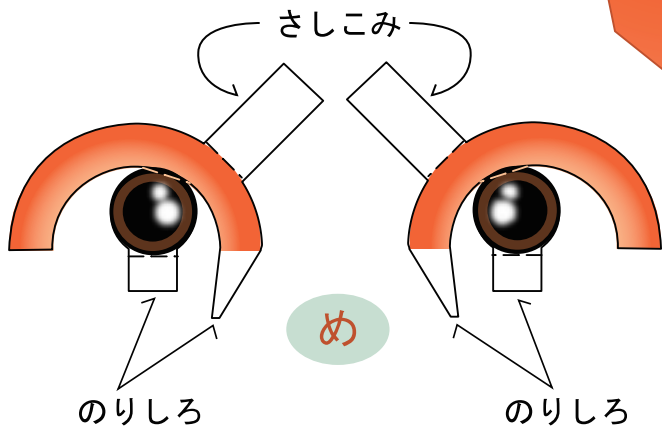
「め」は組み立ててから、かおの切りこみにさしこもう

「め」は、3つのやまおり線で折ってから、それぞれの、のりしろにのりをつけて、あかいおびのうちがわにはって組み立てよう

やまおりは3つあるよ!



※ かおとからだに、それぞれ切りこみを入れるところがあるよ



でめきん

たにおり -----
 やまおり -----
 きりとり -----